

## Nieuws

### Stradus Infra wenst u een prettige vakantie - juni 2014



Naar jaarlijkse gewoonte zijn onze productielocaties en kantoren gesloten tijdens het bouwverlof. Dit vanaf maandag 14 juli tot en met vrijdag 25 juli 2014. In die periode zullen er bijgevolg ook geen afhalingen noch leveringen mogelijk zijn. Vanaf maandag 28 juli zullen onze medewerkers weer voor u klaar staan. Het Stradus Infra-team wenst ook u een prettige zomervakantie toe!

### 1540 op maat gemaakte vloerplaten voor voetgangerszone Rogierplein - juni 2014



Het Rogierplein in Brussel - een belangrijke draaischijf in onze hoofdstad - ligt al enkele jaren open. Momenteel is men volop bezig met de heraanleg. Het plein zelf wordt losgetrokken van het doorgaand autoverkeer en tussen het plein en de ring komt een uitgebreide voetgangerszone. Hiermee beoogt ontwerpbureau Xavier De Geyter Architects de sociale functie van het plein opnieuw te versterken.

#### Een brede voetgangerszone met betonplaten van twee bij twee meter

De voetgangerszone zal bestaan uit een trottoir met een breedte van 22 meter en een lengte van 350 meter. Voor de inrichting hiervan koos men grotendeels voor witte betonnen vloerplaten van twee bij twee meter met een dikte tot 16 centimeter. Deze platen hebben een uitgewassen toplaag waarin witte kiezelstenen van het kaliber 40-60 zijn verwerkt. Aannemer Viabuild NV kreeg de opdracht voor de aanleg van de voetgangerszone toegewezen en is momenteel volop bezig met de plaatsing van de door Stradus Infra geleverde op maat gemaakte vloerplaten.

#### Vier fasen, in totaal goed voor 1540 platen

“De eerste van vier fasen, waarbij 1000 m<sup>2</sup> werden aangelegd, is afgerond. Eind vorige week zijn de werken aan de fundering voor de tweede en derde fase beëindigd. En deze week zijn we gestart met het verwerken van de volgende 2800 m<sup>2</sup> vloerplaten, die op een kleine maand tijd zullen geplaatst worden. Vlak na het bouwverlof volgen nog eens 1000 m<sup>2</sup> en de vierde fase - meteen ook de laatste - is gepland voor begin 2015.” weet Bert Van Oevelen, verantwoordelijk werfleider bij Viabuild. In totaal gaat het om 1540 vloerplaten.

#### Hoe plaatst men zulke platen?

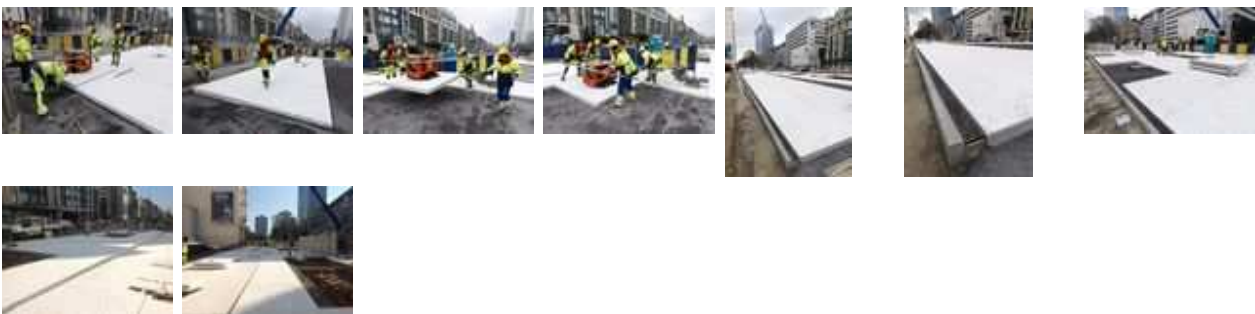
“Stradus Infra levert de geprefabriceerde betonplaten op de werf, waarna ze met een telescoopkraan met een zware vacuümpomp worden opgetild. Deze manier van werken laat toe de platen over een grote afstand te verplaatsen zonder de kraan al te vaak te moeten verzetten. Een ploeg van vier man houdt zich bezig met het plaatsen van de platen. Twee arbeiders bereiden het legbed van kalksteen voor terwijl de andere twee de platen voorzichtig plaatsen.

Belangrijk hierbij is dat de platen zijn voorzien van afstandshouders. Zonder deze zou het onmogelijk zijn om de voegen mooi parallel te houden.”



### Een goed rendement dankzij een goede samenwerking

“We hebben een heel goed contact met de dispatching van Stradus Infra. Zij zorgen steeds voor een correcte levering op het afgesproken tijdstip zodat het aantal transporten en de stilstand op de werf werkelijk tot een minimum beperkt blijft. Afhankelijk van het legplan halen we zo een rendement van 200 m<sup>2</sup> per dag. Ook voor de borduren en de greppels hebben we een lopend contract met Stradus Infra voor deze werf.”



Klik op de beeldjes voor een vergroting

## Dirk, onze nieuwe collega voor de regio Oost- en West-Vlaanderen - juni 2014



Met plezier melden we u de indiensttreding van onze nieuwe collega Dirk Van de Wiele. Dirk startte op 2 juni bij Stradus Infra als onze nieuwe account manager/ project adviseur voor de regio Oost- en West-Vlaanderen. Als opvolger van Lotte Van de Kerckhove vormt Dirk voortaan voor deze regio het aanspreekpunt binnen ons team. Dit samen met Svea Van de Kerckhove, commerciële binnendienstmedewerker voor de regio.

Dirk is 47 jaar en woonachtig te Aalst. Hij is gehuwd en vader van twee kinderen. In zijn gehele carrière is Dirk actief geweest in de verkoop. Meer bepaald in de natuursteensector en dit bij bedrijven zoals Cosentino, Tuytelaers en Brachot-Hermant.

“Ondanks de vele raakvlakken met de natuursteensector, ga ik in mijn nieuwe job in contact komen met veelal nieuwe bedrijven en mensen. Dit maakt het extra uitdagend. De grote uitdaging lijkt me om door een goed persoonlijk contact een lange termijn relatie op te bouwen met de klanten in een toch wel sterk concurrentiële betonsector. Het brede gamma van producten, de spreiding van de verschillende productiesites over België en de strenge kwaliteitseisen die Stradus Infra aanhoudt, vormen volgens mij extra troeven die me hierbij zeker zullen helpen. Ik hoop hiermee een positieve bijdrage te kunnen

leveren aan de verdere uitbouw van de openbare ruimte in mijn eigen streek.” aldus Dirk.

In de loop van de volgende maanden zal Dirk actief zijn eerste contacten leggen. Hebt u intussen reeds vragen? Twijfel er dan niet aan om contact op te nemen met Dirk of Svea.

Contactgegevens:

- Dirk Van de Wiele: [dirk.vandewiele@stradusinfra.be](mailto:dirk.vandewiele@stradusinfra.be) of +32 470 90 85 05
- Svea Van de Kerckhove: [svea.vandekerckhove@stradusinfra.be](mailto:svea.vandekerckhove@stradusinfra.be) of +32 13 53 05 08

## De Virage, waterdoorlatende bestrating met aandacht voor innovatief design - juni 2014



Waterdoorlatende bestrating wint steeds meer aan belang. Door een almaar dichtere bebouwing en een toename aan verharde oppervlakken krijgen we meer en meer te kampen met wateroverlast en uitdroging van de bodem. Waterdoorlatende bestrating op een bergende en infiltrerende fundering zorgt voor een buffering van het hemelwater. Op die manier voorkomt het wateroverlast en komt dit het grondwaterpeil ten goede.

Bij Stradus Infra geloven we sterk in waterdoorlatende bestrating. We zijn marktleider in dit segment en bieden binnen ons Street Care gamma een uitgebreide waaier aan mogelijkheden. Zowel poreuze bestrating, stenen met een verbrede voeg, stenen met drainageopeningen als allerhande grasbetontegels.

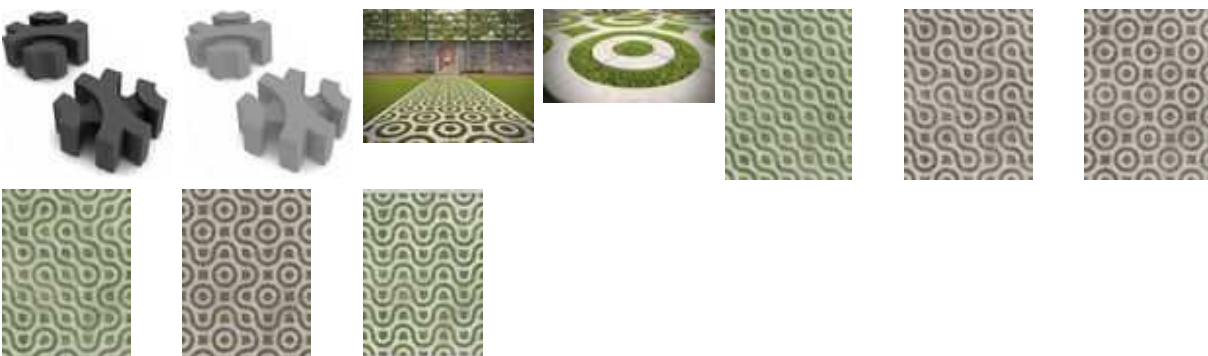
Met ons oog op innovatie en design stellen we u de Virage voor, een ecologisch designalternatief voor de klassieke waterdoorlatende oplossingen die vandaag op de markt zijn. De nieuwe grasbetontegel combineert een ecologisch karakter met een originele, innovatieve vormgeving. Deze laatste maakt het mogelijk met één en dezelfde tegel diverse originele en verrassende patronen uit te werken – van excentrische cirkels over speelse golven tot organische kronkels. Het evenwicht tussen beton en gras of grind creëert een lijnenspel waarmee u aan elke oppervlakte een opmerkelijk karakter en design kan geven.

De Virage meet 30 bij 30 bij 12 cm, is geschikt voor personenverkeer en middelzwaar verkeer én is verkrijgbaar in al onze standaard kleuren. Uiteraard zijn op aanvraag ook projectgebonden kleuren mogelijk.

Download hieronder onze leaflet van de Virage.



 [Leaflet Virage \(2858,0Kb\)](#)



Klik op de beeldjes voor een vergroting

## Veiligheid en duurzaamheid centraal op Web-site in Gent - juni 2014

Op de Web-site in het Noorden van Gent werkt aannemer Aclagro NV momenteel aan de aanleg van een parking met ruim 700 parkeerplaatsen,



goed voor 18.500 m<sup>2</sup>. De parking komt er naar aanleiding van de uitbreiding van de commerciële site met een nieuwe Decathlon winkel die in het najaar zal openen. De komst van deze vestiging in Gent betekent voor de Franse sportwinkelketen het 17de filiaal in België en meteen ook het eerste in de provincie Oost-Vlaanderen.

### Renovatie van fabrieksgebouw gepaard met heraanleg parking

Weba wist Decathlon te overhalen zich te vestigen op deze site en investeert zelf ca. 5 miljoen euro in de renovatie van het voor Decathlon bestemde gebouw. Het betreft een oud fabrieksgebouw gelegen naast het gebouw van meubelgigant Weba zelf, dat zal worden omgebouwd met behoud van zijn karakteristieke kenmerken. De parking dient voor gemeenschappelijk gebruik en wordt daarom volledig heraangelegd. Het globaal masterplan voor de gehele site – de parking inbegrepen - ligt in handen van Abscis Architecten.

### Veiligheid door scheiding van logistieke en bezoekersstromen

Centraal bij de herinrichting staan veiligheid en duurzaamheid. Heinz Rigole, architect-ruimtelijk planner bij Abscis Architecten, licht toe: “Om de veiligheid van de klanten op de parking te garanderen, voorziet het masterplan om de logistieke afwikkeling van beide winkels te verplaatsen naar de Vliegtuiglaan. De laadkade voor de klanten is op haar beurt verplaatst van de Vliegtuiglaan naar de nieuwe parking gelegen aan de achterzijde van het gebouw om zo de verschillende verkeersstromen - logistiek versus klanten - te scheiden. Om de winkels op een veilige manier met elkaar te verbinden, komt tussen de ingangen van beide winkels een verkeersvrije wandelzone - een ‘Ramblas’. Deze ‘Ramblas’ moet naast een louter functionele verbindingfunctie ook een recreatieve invulling met een ‘playground’ voor Decathlon, fietsenstallingen en zitgelegenheden.”

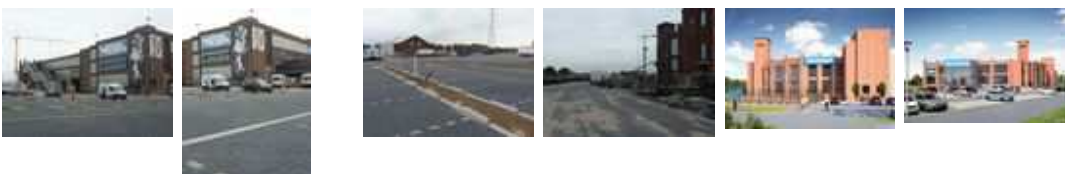
### Duurzame gedachte doorgetrokken in het gehele masterplan

Ook duurzaamheid kreeg de nodige aandacht binnen het masterplan. Het gebouw waarin Weba zelf is gevestigd, werd in 2006 grondig gerenoveerd tot een duurzaam gebouw waarbij de focus lag op het gebruik van zonnepanelen, duurzaam isoleren en de opvang van regenwater. Weba trekt deze duurzame gedachte nu verder in de ontwikkeling van de site. Heinz Rigole vat samen hoe dit zich vertaalt naar de inrichting van de parking: “Eerst en vooral is gekozen voor een zo maximaal mogelijk waterdoorlatende parking met hieronder een waterbufferende fundering. Enkel de rijwegen in asfalt zijn niet waterdoorlatend, maar deze wateren af naar de groenzones. Op de parking komen meer dan 100 bomen in groenzones die ook dienen voor afwatering naar de parking. Bovendien zal het meest intensief gebruikte deel van de parking, samen met de ‘Ramblas’, verlicht worden met LED-verlichtingstoestellen. Dat zorgt voor een zeer laag energieverbruik. Tot slot komen op de parking in de toekomst ook elektrische laadpunten voor auto’s en fietsen.”



### Poreuze betonstraatstenen in twee kleuren

Heinz Rigole: “Als waterdoorlatende verharding kozen we voor poreuze betonstraatstenen. Deze komen van Stradus Infra. De ‘Ramblas’ wordt aangelegd met grijze Accédo stenen, in harmonie met de grijze architectonische beton die aan de ingangen van beide winkels te zien zijn. Voor de parking zelf maken we gebruik van antracietkleurige Accédo’s, aansluitend op de rijwegen in asfalt.”



Klik op de beeldjes voor een vergroting

## Limburgse gemeenten wisselen ervaringen uit rond duurzaamheid in de openbare ruimte - mei 2014



Op 13 mei laatstleden verzamelde Stradus Infra bijna twee derde van de Limburgse gemeenten. Dit in samenwerking met Provincie Limburg, Vlario, zusterbedrijf Stradus Aqua en onze partner Nijst Natuursteen. Op de agenda stonden een aantal actuele topics binnen de inrichting van de openbare ruimte. Dit met een sterke focus op duurzaamheid. Het 'Greenville Center of Cleantech' te Houthalen bleek niet voor niets een ideale locatie.

### Uitgelezen moment om te netwerken

De infodag bleek een succes. Bert Penxten – diensthoofd wegenis bij de gemeente Alken - getuigt: "De infodag was enerzijds een uitgelezen event om te netwerken en de aanwezige leveranciers en andere gemeentebesturen beter te leren kennen. Anderzijds blijf je door dergelijke activiteiten op de hoogte van de nieuwigheden in de markt, krijg je de kans van elkaar te leren en gezamenlijk te overleggen, waardoor je zelf ook makkelijker tot de juiste ecologisch en terwijn economisch verantwoorde oplossingen komt."

### Een diversiteit aan topics

De aanwezigheid van verschillende leveranciers zorgde voor een diversiteit aan topics, wat voor de gemeenten zeker een meerwaarde bood. "Niet alleen kon ik onze positieve ervaring met de Nevergreen onkruidvrije bestrating uit het gamma van Stradus Infra delen met collega's van andere technische diensten. Gemeente Neerpelt vond in het voorgestelde gamma van Stradus Aqua een mogelijke oplossing voor een actueel probleem in onze gemeente", aldus Fernand Vanganswinkel, hoofd technische dienst gemeente Neerpelt.

### Koudasfalt en onkruidbestrijding in de kijker

Vooraf de topics koudasfalt en onkruidbestrijding konden op heel wat interesse rekenen. Nijst Natuursteen brengt met 'Instant Road Repair' een zeer duurzame oplossing waarbij asfaltoppervlakken met behulp van koudasfalt zeer snel gerepareerd kunnen worden.

Nevergreen onkruidvrije bestrating uit het gamma van Stradus Infra vormt een milieuvriendelijke en tegelijk kostenbesparende oplossing voor het voorkomen van onkruid. Het enthousiasme voor dit concept onder de Limburgse gemeenten bleek groot en geïnteresseerden konden meteen polsen bij Fernand Vanganswinkel naar zijn ervaring met het concept. "Twee jaar geleden pasten wij voor de omgevingsaanleg aan woon-en zorgcentrum Sint-Jozef reeds Nevergreen toe. En binnenkort nemen we opnieuw de proef op de som voor de Kloostertuin, de zone tussen het rusthuis en het Binnenhof die in het najaar zal worden heraangelegd." stelt Van Ganswinkel. Gezien Stradus Infra sinds begin dit jaar - in samenwerking met Nijst Natuursteen - ook voor de plaatsing en het opvoegen zorgt, is een correcte plaatsing bovendien gegarandeerd, wat het concept nog aantrekkelijker maakt voor de aanwezige gemeenten.



Interesse in één van bovenstaande topics of in een gelijkaardige infodag? Contacteer ons en met plezier geven we hier gevolg aan.

## Studiedag 'Fietsinfrastructuur in de publieke ruimte' op 17 juni 2014 - mei 2014



Op 17 juni organiseert Steunpunt Straten in samenwerking met het Departement Mobiliteit en Openbare Werken en de Fietsersbond de themadag 'Fietsinfrastructuur in de publieke ruimte'.

Fietsinfrastructuur staat niet los van de openbare ruimte, maar maakt er integraal deel van uit. Tijdens de studiedag gaat aandacht naar inrichtingsprincipes en materiaalkeuze die bijdragen tot een goede integratie van fietsvoorzieningen, geïllustreerd met concrete praktijkvoorbeelden.

Als fabrikant van bestratingsmaterialen voor fietspaden zal Stradus Infra uiteraard ook aanwezig zijn op deze studiedag.

Voor meer informatie rond de studiedag en uw inschrijving verwijzen we naar onderstaande aankodiging van Steunpunt Straten.

Tevens vindt u hieronder een recent interview met Anne Froidmont, in haar rol als voorzitter van Febestral, over de materiaalkeuze bij de aanleg van fietspaden. (Bron: Tijdschrift Publieke Ruimte, jan-feb-maa 2014, uitgever: Steunpunt Straten)

 [Studiedag 'Fietsinfrastructuur in de publieke ruimte' \(828,8Kb\)](#)

 [Interview met Anne Froidmont over fietspaden in Tijdschrift Publieke Ruimte apr 2014 \(262,4Kb\)](#)

## Geef vorm aan de sociale en ontspannende functie van uw buitenruimte - april 2014



De openbare ruimte fungeert niet enkel als doorstroomzone voor mensen op weg van de ene naar de andere locatie. Stadsparken, groene zones, pleinen en speelzones vormen onderdeel van onze directe leefomgeving en hebben hiermee ook een sociale en ontspannende functie.

Straatmeubilair helpt vorm te geven aan deze sociale functie van de publieke ruimte. Stradus Infra biedt binnen haar Street Art gamma bijvoorbeeld een uitgebreide collectie stijlvol straatmeubilair en maatwerkelementen uit beton. Gaande van zitelementen, zoals zitranden, banken en tafels, tot bloembakken, boombakken en elementen voor bloem- en boombescherming. Van allerlei sierelementen tot traptreden. Maar ook bijvoorbeeld zandbakelementen en fietsparkeerelementen.

De Solids & Seats lijn van zitranden, de Avenue bloembakken en de Planum boomkranslementen vormen voorbeelden van recent aan het gamma toegevoegde nieuwigheden.

### Betonnen elementen: duurzaam en veelzijdig

Beton als materiaal is op zich enorm duurzaam. Een antigraffiti coating is bovendien een eenvoudige oplossing die beton een extra bescherming biedt. Dit alles maakt de elementen uit het gamma van Stradus Infra zeer duurzaam.

Bovendien is beton enorm veelzijdig. Zowel naar vorm, structuur als kleur zijn de mogelijkheden oneindig. Dankzij de conceptbenadering van Stradus Infra is het bijvoorbeeld mogelijk traptreden van dezelfde structuur te voorzien als de bestrating en de boordstenen. Dit zorgt voor harmonie binnen het ontwerp, wat de identiteit van een buitenruimte versterkt.



### Beton combineert perfect met andere materialen



Puur beton leent zich perfect in een strak modern of eerder industrieel kader. Betonnen elementen kunnen echter ook worden afgewerkt met hout, kunststof of een coating.

Onze brochure 'Stijlvolle elementen voor een harmonieuze publieke ruimte' toont u tal van voorbeelden.

### Enorme diversiteit in vorm en maat


Een eerder genoemd voordeel van het werken met betonnen elementen zijn de enorme mogelijkheden naar vorm toe. Bovendien vormt de combineerbaarheid

van elementen ook één van de troeven van de Solids & Seats bankenlijn. De vele varianten binnen de lijn van zitranden geven de ontwerper een enorme vrijheid om de buitenruimte vorm te geven, gaande van lineaire, golvende tot organische vormen.

Vindt u binnen het standaard gamma toch niet wat u zoekt? Geen nood. Beton leent zich namelijk perfect voor maatwerk. Stradus Infra ontwikkelt graag het gewenste straatmeubilair op maat voor de realisatie van een nog uniekere buitenruimte.

Raadpleeg voor meer informatie onze nieuwe brochure 'Stijlvolle elementen voor een harmonieuze publieke ruimte'.



 [Brochure Stijlvolle elementen](#) (18379,8Kb)

## Gamma Nevergreen onkruidvrije bestrating uitgebreid - april 2014

Op de Dag van de Openbare Ruimte lanceerden we de uitbreiding van ons Nevergreen gamma. Dé oplossing voor milieuvriendelijk en tegelijk kostenbesparend onkruidbeheer.

### Het Nevergreen concept kort samengevat



Een combinatie van stenen met afstandhouders met een onkruidwerende voegmortel. Voorkomt onkruid, in tegenstelling tot de gangbare methoden voor onkruidbestrijding die zich richten op het verwijderen ervan.

Een bijzonder duurzaam alternatief voor het gebruik van chemische middelen, wat door het afspoelen van glysofaat naar het oppervlaktewater enorm milieubelastend is.

### Oprachtgever Peter Annaert getuigt

Nevergreen werd onder andere toegepast voor het voetpad aan de Handelsschool in Hasselt. De plaatsing werd hier verzorgd door Martens Wegenbouw. Zowel Paul Van Eyck, ingenieur Wegenbouw bij Provincie Limburg, als Peter Annaert, directeur van de school, geloven in het concept.

Peter Annaert: 'Voor de aanleg van het nieuwe voetpad aan de Noordzijde van onze school hebben we bewust gekozen voor Nevergreen onkruidvrije bestrating. Hoofdrede is dat deze vochtige en schaduwrijke zijde een ideale kweekbodem is voor onkruid. Onkruid is hinderlijk en kan het oppervlak glad maken. Bovendien wordt onkruidbestrijding op dergelijke paden zeer arbeidsintensief nu het sproeien van onkruidverdelgers verboden wordt.'

'De zomermaanden zullen de duurzaamheid van het concept moeten uitwijzen. In dat geval geloof ik dat er zeker meer gebruik van deze materialen gemaakt zal worden. Branden is immers verre van duurzaam, arbeidsintensief en duur. Om nog maar te zwijgen van de gevaren die het werken met gasbranders met zich meebrengt', aldus Peter Annaert.





Klik op de beeldjes voor een vergroting

## Uitbreiding van het gamma?

- Naast het formaat 21x10,5x8 cm zijn de Nevergreen stenen nu tevens verkrijgbaar in de formaten 20x20x8 cm en 22x22x8 cm
- Bovendien bieden we voortaan de keuze uit 2 types voegmortel, namelijk:
  - Een epoxygebonden voegmortel met volgende kenmerken:
    - Geschikt voor middelzwaar verkeer
    - Beperkt water- en gasdoorlaatbaar
    - Enkel toe te passen in combinatie met stenen met een standaard deklaag
  - En een cementgebonden voegmortel van het type Flowpoint, met volgende kenmerken:
    - Snelle uitharding
    - Geschikt voor zwaar verkeer
    - Toe te passen zowel op stenen met standaard als uitgewassen (Saxum) deklaag
    - Conform typebestek 250.2.2
- U kan zowel voor de levering als de plaatsing bij Stradus Infra terecht.

Raadpleeg onderstaande brochure voor een overzicht van mogelijke steen- en mortelkleuren.

 [Brochure Nevergreen](#) (913,1Kb)

 [Leaflet uitbreiding Nevergreen](#) (350,7Kb)

## Sferio? Een nieuwe deklaagstructuur, geslepen en gekogelstraald - april 2014



Met de komst van onze Sferio lijn breiden we het brede palet aan mogelijkheden voor onze bestratingsmaterialen alweer uit. Sferio is een nieuwe deklaagstructuur die voor 100% bestaat uit natuursteengranulaten. Het oppervlak wordt eerst geslepen en vervolgens gekogelstraald, wat resulteert in een subtiele maar tevens exclusieve uitstraling.

### De sterke punten van Sferio:

- Dankzij de samenstelling uit fijne kleurondersteunende natuursteenfracties is Sferio bijzonder kleurvast.
- Het slijpen van de stenen of tegels maakt het oppervlak mooi vlak en accentueert bovendien het aanwezige natuursteengranulaat, waardoor de kleuren nog sterker tot hun recht komen.
- Door na het slijpen het oppervlak fijn te stralen met RVS kogeltjes wordt het oppervlak vervolgens lichtjes opgeruwd.
- Dankzij kalibratie is Sferio overigens bijzonder maatvast.



### Mogelijke kleuren en formaten

Sferio is verkrijgbaar in 6 basiskleuren, maar op aanvraag zijn uiteraard ook andere kleuren mogelijk. Download voor meer informatie, inclusief een overzicht van de mogelijke formaten, onderstaande brochure.

 [Brochure Sferio](#) (376,0Kb)



## Betonproducten voor 100% vervaardigd met eigen groene energie - april 2014



Bij Stradus Infra zijn we ons bewust van onze ecologische footprint en onze maatschappelijke verantwoordelijkheid. Maatschappelijk verantwoord ondernemen is dan ook een bewuste bedrijfskeuze.

### Energie als één van de drie belangrijke pijlers

Met tal van concrete initiatieven en acties beogen we duurzame groei en trachten we te zorgen voor morgen! Binnen onze duurzaamheidsvisie vormen energie, transport en product drie belangrijke pijlers.

Het hoeft geen betoog dat Stradus Infra als fabrikant van prefab betonproducten veel energie verbruikt. Vandaar onder andere de sterke focus op een duurzaam energiebeheer.

### 100% groene energie opgewekt op eigen sites

Binnen CRH Concrete Belgium, de groep waarvan Stradus Infra deel uitmaakt, kopen we nu al enkel groene energie in. Bovendien zullen we op korte termijn met deze groep van bedrijven al onze betonproducten vervaardigen d.m.v. groene elektriciteit die voor 100% wordt opgewekt door windturbines en zonnepanelen op onze eigen sites. Eind 2014 telt CRH Concrete Belgium, verspreid over de verschillende sites, zes windmolens en 1,8 hectare zonnepanelen.



### Green electricity logo



Om het belang van hernieuwbare energie te onderstrepen hebben we een 'green electricity logo' in het leven geroepen. Hiermee hopen we de boodschap uit te dragen naar al onze stakeholders, zowel klanten, publieke overheden en consumenten als aannemers, leveranciers en studie burelen. Want de focus voor een duurzaam leefklimaat belangt ons allen aan.

## Bio-Planet kiest voor luchtzuiverende bestrating - december 2013

Bio-Planet, onderdeel van Colruyt Group, is een supermarktketen die enkel bio- en ecoproducten verdeelt. Ook voor de bouw en inrichting van hun winkels kiest men bij Bio-Planet bewust voor milieuvriendelijke oplossingen en alternatieven.

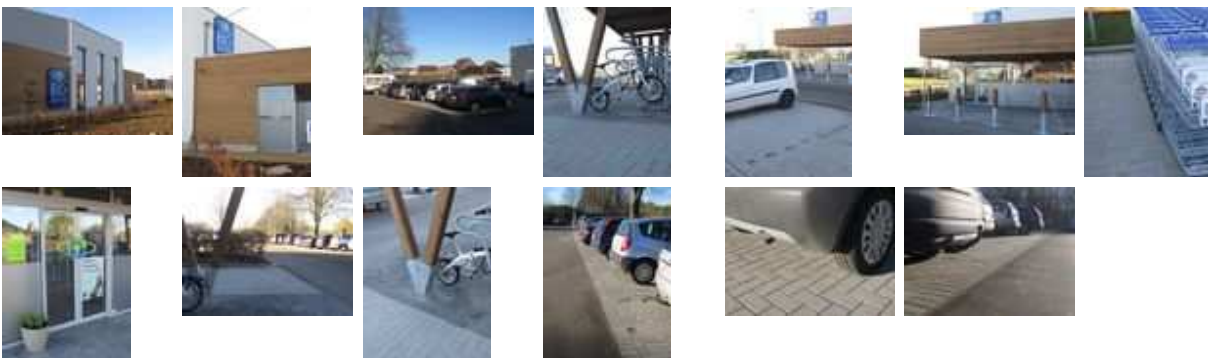
Zo werd bij de bouw van de keten zijn tiende winkel, die morgen - woensdag 11 november – opent, sterk gefocust op het duurzame karakter. De winkel in Nossegem is een slim ontworpen lage-energiewinkel die tien keer minder



verbruikt dan een gewone winkel. Ook de buitenzone werd ingericht met oog op ecologie. "Bij Bio-Planet zijn we continue op zoek naar vernieuwende materialen die passen in onze duurzaamheidsvisie", zegt David Coulembier, hoofdarchitect bij Bio-Planet."

"Bij de eerste nieuwbouw van Bio-Planet in Korbeek-Lo lag de nadruk op passiefbouw. Voor Nossegem, de tweede nieuwbouw, gingen we een stapje verder. Het is opnieuw een lage-energiewinkel, maar ook ging de aandacht naar de buiteninrichting." aldus David Coulembier. Zo vind je hier niet alleen een insectenhotel terug, maar ook een laadpunt voor elektrische voertuigen en fietsen. Bovendien werden de parkeervakken (door aannemer Geussens Algemene Ondernemingen in onderaanneming voor Schoofs Bouw) aangelegd met betonstraatstenen die de lucht zuiveren. De deklaag van de stenen bevat parels die werden gecoat met actieve titaandioxide. De titaandioxide activeert een fotokatalytische reactie die schadelijke stikstofoxides afbreekt naar onschadelijke nitraten die op hun beurt bij een volgende regenbui gewoon wegspoelen.

"Belangrijk voor ons is dat het verhaal klopt. Zo bleken zonnepanelen voor onze winkel in Nossegem niet geschikt, maar geloven we wel sterk in de luchtzuiverende stenen, wat de meerprijs ook kon verantwoorden." Ook bij toekomstige bouwprojecten zal Colruyt Group voor de toepassing van luchtzuiverende stenen gaan.



Klik op de beeldjes voor een vergroting

## Minder ballast, minder CO2! - december 2013

U hebt ze misschien al zien rijden ... de lichte vrachtwagens die onze producten tot op de werf brengen. De slogans op de cabines vatten het concept kort samen. Minder ballast, minder CO2!



Doordat de uitrusting van de vrachtwagens is geoptimaliseerd in functie van het transport van stenen zijn ze ontdaan van alle overbodige ballast en hebben ze een eigengewicht dat - afhankelijk van de situatie - tot 5 ton lager ligt dan gemiddeld. Hierdoor kunnen ze per rit 20% meer vracht vervoeren en daalt de CO2-uitstoot met wel 25%.

Hiermee zetten we niet alleen onze eigen visie op duurzaam transport kracht bij, maar proberen we ook tegemoet te komen aan de wensen van onze klanten. "Ikzelf vind het een super initiatief gezien het verlaagde aantal

benodigde vrachten het milieu ten goede komt" stelt Paul Fettweis, aannemer en vaste klant bij Stradus Infra. "Bovendien ervaren we zelf als klant ook tal van rechtstreekse voordelen. Stradus Infra kan met zo een lichte vrachtwagen per vracht 160m<sup>2</sup> stenen in plaats van 130m<sup>2</sup> laden. Dit betekent dat we minder tijd op de werf verliezen aan het lossen en we dus ook minder verkeershinder veroorzaken. Bovendien komt de laadhoeveelheid exact overeen met wat onze ploeg van 3 arbeiders op een dag kan verzetten. Er moet bijgevolg maar één vracht per dag komen en we moeten op de werf minder ruimte voorzien om de geleverde vrachten te stockeren. Wij zijn dus zelf vragende partij voor beleving met dit type vrachtwagens."

"De kraan van de lichte vrachtwagen kan niet zo ver van de wagen lossen, enkel net naast de wagen. Het concept van de lichte vrachtwagen zou nog interessanter worden indien men hier een oplossing voor kan vinden" zegt Paul Fettweis. Samen met onze zusterbedrijven, een aantal transporteurs en constructeurs zoeken we momenteel dan ook actief naar verdere optimalisaties. Zo streven we er naar op korte termijn de beperkingen van de kraan van dit type vrachtwagen te kunnen wegwerken zodat we de inzet van de lichte vrachtwagens geleidelijk aan verder kunnen uitbreiden.



Klik op de beeldjes voor een vergroting

## Windmolen op terrein Stradus Infra Gent gevierd - december 2013



De focus op een duurzaam energiebeheer vormt een belangrijke peiler binnen de duurzaamheidsvisie van CRH Concrete Belgium, waarvan Stradus Infra deel uit maakt. Nu al kopen we enkel groene energie in. Bovendien zullen we op korte termijn met deze groep van bedrijven al onze betonproducten vervaardigen d.m.v. groene elektriciteit die voor 100% wordt opgewekt door windturbines en zonnepanelen op onze eigen sites.

Voor onze vestiging te Gent, gelegen aan de zeehaven, bleek windenergie ideaal. Daarom bouwden we samen met Luminus een windmolen op ons eigen terrein. Op de site worden jaarlijks 160.000 ton betonproducten gemaakt voor de tuin- zowel als de publieke markt, goed voor een verbruik van 1700 MWh. De windturbine, sinds enkele maanden operationeel, produceert met zijn vermogen van 3,4 MW op jaarbasis 7000 MWh, waarvan we ongeveer 20% zelf verbruiken. De overige 80% komt op het distributienet terecht.

Jaarlijks zal door de plaatsing van de windturbine 3.000 ton CO2 vermeden worden in vergelijking met een thermische centrale. Dit komt neer op de gemiddelde uitstoot van meer dan 1300 wagens. Bovendien is deze windturbine één van de eersten die Luminus in samenwerking met een bedrijf op privégrond bouwt. Reden te meer voor een officiële viering. In bijzijn van de burgemeester van Gent, Daniel Termont, werd de windmolen afgelopen woensdag, 4 december, dan ook officieel ingehuldigd.

Bekijk onderstaand filmpje en ontdek meer over dit windmolenproject. Onderstaande foto's brengen dan weer de sfeer van de inhuldiging tot bij u.





Copyright onderstaande beelden: Olivier Pirard



Klik op de beeldjes voor een vergroting

## Bezoek ons op de aankomende beurzen - december 2013

Ook de komende maanden zal Stradus Infra aanwezig zijn op tal van beurzen. Hieronder de nodige gegevens om ons hier een bezoekje te brengen.

- 6de vakbeurs voor technische diensten TEDEWEST – 19 december 2013 – Expo Roeselare – stand 81
- Dag van de Openbare Ruimte – 5 en 6 februari 2014 – Brussels Expo – stand 3.28
  - Vraag uw gratis toegangskaarten aan via de [beurswebsite](#) of via uw Stradus Infra contactpersoon.
  - Nocturne op woensdag 5 februari tot 21u!
- Salon des Mandataires – 13 en 14 februari 2014 – Wallonie Expo Marche-en-Famenne – stand 2b13

- Vraag uw gratis toegangskaarten aan via uw Stradus Infra contactpersoon



## Vind op Edubuild dé antwoorden voor uw schoolbouwproject - oktober 2013



Op zoek naar gerichte informatie in het kader van uw schoolbouwproject? Breng op donderdag 17 of vrijdag 18 oktober aanstaande een bezoekje aan Edubuild. Op deze vakbeurs voor bouw, renovatie, inrichting en onderhoud van het onderwijspatrimonium vindt u zeker en vast de nodige inspiratie.

17-18 oktober 2013 Kom ook zeker even tot op onze stand. Wij geven u met plezier advies op maat over de mogelijkheden die ons gamma te bieden heeft voor de buiteninrichting van uw school. Vragen over bestratingsproducten en meubilair? Of eerder over maatwerkproducten? Wij staan voor u klaar! U vindt ons samen met onze zusterfirma De Saegher op stand nummer 8222. Klik [hier](#) voor registratie van uw gratis bezoek.

Kan u de beurs niet bijwonen? Dan komen wij tot bij u! Download hier onze gloednieuwe brochure 'De buitenruimte van uw school' en neem contact met ons op om een bezoek van één van onze projectadviseurs in te plannen.



[Brochure 'De buitenruimte van uw school' \(2190,4Kb\)](#)

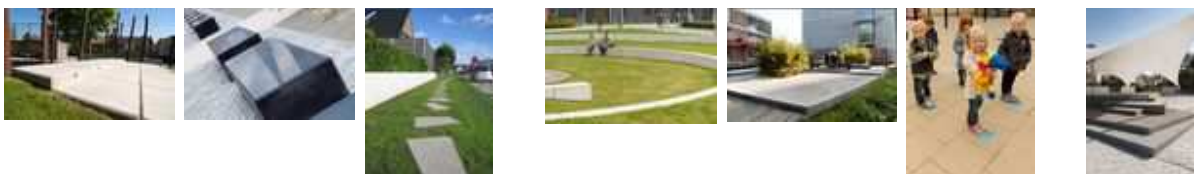
## Maatwerk ... omdat elke school anders is - oktober 2013



Scholen spelen een cruciale rol in de vorming van onze jongeren. Ook de buitenruimtes zijn hierbij van groot belang. Een multifunctionele en doordachte inrichting zet jongeren namelijk aan tot leren, spelen, sporten en sociale interactie.

Elke school is anders en vaak vraagt het ontwerp om aangepast maatwerk. Denk aan zitelementen met speciale vormen en afmetingen. Of functionele tegels met door u gekozen symbolen. Hebt u zelf een specifiek maatwerkvraagstuk? Neem dan contact met ons op. Onze projectadviseurs werken dit graag samen met u uit. Zo krijgt uw school de perfecte maatoplossing die ze verdient.

Hieronder enkele realisaties als voorbeeld.



Klik op de beeldjes voor een vergroting

## Kleurrijke symbooltegels tonen kinderen de weg - oktober 2013



Zoals u vast weet, hebben kinderen op tijd en stond behoefte aan rust. Een duidelijke structuur is daarom van groot belang. Bij de renovatie van het schoolplein van de gemeentelijke basisschool De Linde te Zarren, ontworpen door studie bureau Lobelle, werd hier goed over nagedacht. Naast de bouw van een zandbak met zandbakelementen koos men voor een verharding van het plein met behulp van op maat gemaakte symbooltegels uit prefab beton. Dit om de leesbaarheid van de ruimte te verbeteren.

Ontwerper Bryan Maelbrancke: "Om de kinderen in de dagelijkse schooldrukke meer structuur te geven, kozen we voor betontegels met verschillende symbolen in diverse kleuren. De tegels werden geplaatst in dubbele rijen. Elke dubbele rij kreeg haar eigen symbool: een maan, een ster, een cirkel, een vierkant of een driehoek. Zo vormen de rijen een visueel herkenningspunt voor de kinderen en vinden ze makkelijk de rij van hun klas terug. Bovendien maken de kleurrijke symbolen de nieuwe omgeving toch voldoende speels voor de kleuters."

Het voormalige schoolplein stond met zijn rode tegels in schriël contrast met het schoolgebouw. "Door de keuze voor betontegels van formaat 40x40 cm in een zachte zandkleurige tint, hier en daar afgewisseld met grijze exemplaren, creëerden we niet alleen een rustigere omgeving, maar oogt het schoolplein nu ook groter", besluit Mr. Maelbrancke.

Kijk hieronder voor het resultaat, uitgevoerd door Declercq Grondwerken. Het mag er volgens ons best zijn. Een rustig beeld, maar toch is het speelplein opgefleurd én weten de kinderen onmiddellijk waarheen als de schoolbel luidt.



Klik op de beeldjes voor een vergroting

## Grootformaattegels met een knipoog naar de Romeinen - oktober 2013



De Stad Tongeren telt een nieuwe trekpleister. De Romeinse tempelsite aan de Keverstraat werd recentelijk volledig opgeward. Met respect voor de grandeur van toen, maar met materialen van nu.

Architect Philip Baelus van bureau ARAT bvba: "Op basis van archeologische opgravingen heeft men over de jaren heen een goed beeld kunnen vormen over hoe de tempelsite eruit zag. Toch hebben we voor de heropbouw heel bewust gekozen voor een 'evocatie van' en geen reconstructie. En daarmee ook voor hedendaagse materialen."

Rondom de tempel bevond er zich een ommuurd tempelplein van ongeveer 70x140 meter. De gaanderij rondom het plein, de wandelpaden en het tempelpodium zijn dan ook uitgevoerd met grootformaattegels van 120x60x8cm. "De schaal van het plein vraagt om tegels van een groot formaat. Ze zijn ook een knipoog naar de grote tegels of blokken waarmee de Romeinen hun verhardingen realiseerden. Ook kozen we voor een uitvoering in een neutrale lichte kleur, die mooi aansluit bij het wit van de natuursteen." In totaal werd een oppervlakte van ongeveer 1600 m<sup>2</sup> verhard met de grootformaattegels. Onderstaande foto's tonen het prachtige resultaat dat, nadat hoofdaannemer Algemene Ondernemingen Driesen en onderaannemer Decoster Lode de uitvoering afronden, einde juni voor het grote publiek werd geopend.



Klik op de beeldjes voor een vergroting

## Stradus Infra Gent met eigen windmolen in het VTM-nieuws! - augustus 2013



Bij Stradus Infra dragen we maatschappelijk verantwoord ondernemen hoog in het vaandel. Door te investeren in windmolenparken willen we meewerken aan de productie van hernieuwbare energie en zo een extra bijdrage leveren ter vermindering van de CO<sub>2</sub>-uitstoot. De nieuwe windmolen op de productielocatie MKS te Gent, waar zowel producten voor Stradus Infra als voor haar zusterbedrijf Marlux gemaakt worden, zal jaarlijks 7.000.000 kWh produceren.

"Een bedrijf dat zelf een windturbine laat bouwen om in zijn eigen stroom te kunnen voorzien, dat zie je niet vaak in ons land. Maar in Gent is er een firma die net zijn eigen windmolen gebouwd heeft.

Meestal zijn het de energieleveranciers die de turbines bouwen om de stroom dan door te kunnen verkopen. VTM NIEUWS ging eens kijken naar dit unieke project." - Zo luidde het gisteren, 4 augustus, in het VTM-nieuws.

Bekijk [hier](#) de volledige reportage.

## Ook Stradus Infra voorziet de nodige prestatieverklaringen (DOP) - juli 2013

Elke producent, invoerder en verdeler van bouwproducten is vanaf 1 juli 2013 verplicht bij hun producten een prestatieverklaring (DOP) af te geven. Deze verklaring refereert naar essentiële productkenmerken en –prestaties en dient voor een periode van 10 jaar door de producent bewaard te worden.

Ook Stradus Infra is onderworpen aan deze verplichting. Vandaar is de DOP voortaan te vinden op de achterzijde van onze leverbonnen. Daarnaast kan u de prestatieverklaring ook hieronder downloaden.

Voor meer informatie rond deze nieuwe regelgeving, verwijzen we u graag naar [de website van het Opzoekingscentrum voor de Wegenbouw \(OCW\)](#).



[Prestatieverklaring \(DOP\) \(131,2Kb\)](#)

## Onderzoek bewijst efficiëntie luchtzuiverende betonstraatstenen - juni 2013



Duurzame verhardingen groeien aan belang bij het inrichten van de openbare ruimte. Niet alleen beoogt men een lange levensduur maar ook een beperkte impact op ecologisch vlak. En dat geldt ook steeds vaker voor bedrijventerreinen. Mooie voorbeelden hiervan zijn Den Hoek 3 in Wijnegem en Duwijck fase 2 in Lier. De Provinciale Ontwikkelingsmaatschappij (POM) Antwerpen stelde hier bij het ontwerp duurzaamheid en CO<sub>2</sub>-neutraliteit centraal. Een passende toepassing voor luchtzuiverende betonstraatstenen, zo bleek.

Naast het opleggen van strikte kwaliteitsnormen wat betreft een CO<sub>2</sub>-neutraal elektriciteitsverbruik opteerde POM Antwerpen voor luchtzuiverende beton. Zowel voor de betonwegen als de prefab betonstraatstenen op de voet- en fietspaden en de parkings. Aannemers Krinkels en Van Wellen plaatsten in Lier en Wijnegem maar liefst 1.500 m<sup>2</sup> en 1.000 m<sup>2</sup> aan betonstraatstenen waarvan de toplaag is voorzien van titaandioxide (TiO<sub>2</sub>).

### Efficiëntie luchtzuivering onder de loep

Het Opzoekingscentrum voor de Wegenbouw (OCW) selecteerde beide projecten als testproject voor verder onderzoek naar de werking van luchtzuiverende betonstraatstenen. Dit als aanvulling op eerder in situ en laboratoriumonderzoek. "Met dit onderzoek wil het OCW vooral de toepasbaarheid en de duurzaamheid van het fotokatalytisch materiaal aantonen", vertelt Prof. Dr. Ir. Anne Beeldens.

“Hiervoor is een testprocedure ontwikkeld zodat we de luchtzuiverende efficiëntie van het beton ter plaatse kunnen testen. Wij hebben dit project opgestart om de uitvoerbaarheid van betonwegen en betonstraatstenen met fotokatalytische materialen op reële schaal na te gaan en om het gedrag van dit materiaal op lange termijn te controleren. Eerdere resultaten, behaald op de Ventwegen van de Leien in Antwerpen, waar een vorige generatie D-NOx stenen ligt, tonen al een langdurige luchtzuiverende werking.”

### NOx-reductie tot wel 80 %

Recent is het D-NOx-concept verbeterd. De actieve titaandioxide wordt in de nieuwste generatie gecoat rond parels die men verwerkt in de deklaag. Labotesten van het OCW op deze betonstraatstenen toonden een NOx-reductie aan tot wel 80 %.

Voorwaarden voor een efficiënte werking van luchtzuiverende betonproducten zijn: de aanwezigheid van TiO<sub>2</sub> aan het oppervlak van de materialen, aanwezigheid van uv-licht, toegankelijkheid voor pollutanten en verwijdering van het omgezette product. Een optimale werking wordt verkregen in stedelijke omgevingen. Daar blijft de lucht langer in de straten hangen en heeft het omwille van het canyon effect meer contact met het fotokatalytisch materiaal.

Hieronder meer foto's van het bedrijventerrein Duwijck (fase 2) te Lier.



Klik op de beeldjes voor een vergroting

## Een nieuw gezicht voor centrum van Mortsel - juni 2013



Een versnipperd plein, een drukke steenweg, een naar de achtergrond verdrongen stadhuis... Een eyecatcher kon je het voormalige stadsplein van Mortsel niet noemen. Abscis Architecten, VK Engineering, Vanroey en Vangeel Wegenbouw brachten hier verandering in. Op de agenda: een nieuw stadsplein, ondergrondse parkeerruimte en een polyvalent passiefgebouw.

Heinz Rigole van Abscis Architecten: “De drukke Lierssteenweg splitste het bestaande plein inderdaad in twee delen. Die inrichting verhinderde de ervaring van het plein als één grote publieke ruimte terwijl dat toch noodzakelijk is voor een stad als Mortsel. De heraanleg met een harmonisch materiaal- en kleurconcept creëert een nieuwe eenheid en identiteit. Zo ontstaat er een homogene publieke ruimte en een nieuw gezicht voor het

handelscentrum van Mortsel.”

### Afwisseling van textuur, kleurtint en maatvoering

Het stadsplein is nu in noord-zuidelijke richting georiënteerd. “Een imposante glazen luifel met fotovoltaïsche zonnecellen verbindt de twee delen. De opgewekte groene stroom kan gebruikt worden voor het passief kantoorgebouw en de ondergrondse parking. Voor de verharding van het stadsplein hebben we noordzuidgerichte stroken gebruikt waarvan textuur, kleurtint en maatvoering elkaar afwisselen. Eén strook werd verlaagd en vormt een fietsverbinding onder de drukke Lierssteenweg door.”

De bestrating bestaat uit afwisselend langgerekte stroken gewaterstraalde en gepolijste betontegels. Samen met de luifel versterken ze de zichtlijnen van de noord-zuidas. Door de verharding over het gehele plein tot aan de voet van het stadhuis door te trekken, maakt het stadhuis nu integraal deel uit van het nieuwe plein.

Afgelopen zondag, 23 juni, stond het stadsplein in de schijnwerpers tijdens de plechtige opening op Mortsel Feest.

#### Liscio

Kleur: Nero

Afmetingen: 60 x 20 x 10 cm

#### Breccia

Kleur: Nero

Afmetingen: 20 x 20 x 10 cm

30 x 10 x 10 cm

40 x 20 x 10 cm

Kleur: Cottrio

Afmetingen: 40 x 20 x 10 cm



Hieronder meer foto's van het nieuwe stadsplein van Mortsel.



Klik op de beeldjes voor een vergroting

## Inspiratie troef in onze nieuwe toonzaal - juni 2013



Wie onlangs ons hoofdkantoor in Zolder bezocht, heeft ongetwijfeld de toonzaal opgemerkt. Die kreeg een volledig nieuwe inrichting, in lijn met de vier merken Street Art, Street Works, Street Safe en Street Care. "De toonzaal van 80 m<sup>2</sup> is opgedeeld in vier verschillende zones per merk, waarin we onze belangrijkste producten tonen", vertelt product manager Jef Martens. "Elke zone kreeg de kleur van het betreffend merk, wat het geheel overzichtelijk en kleurrijk maakt. Zo krijg je als bezoeker een goed beeld van ons totaalaanbod."

"Uiteraard zetten we onze 'specials' extra in de kijker. Blikvangers zijn momenteel D-NOx en Nevergreen, onze verkeersveiligheidsproducten, de Keystone keermuur en het volledig assortiment aan kleuren en structuren binnen het gamma Street Art."

### Kom ons gamma zelf ontdekken

Op aanvraag organiseren we met plezier een begeleide rondleiding in de nieuwe toonzaal gecombineerd met een bezoek aan de productie en het labo. Hiervoor kan u een afspraak maken met uw contactpersoon of via het algemeen nummer. "Op vraag van de klant kunnen we op onze terreinen ook een proefvlak uitleggen in een bepaalde kleur of verband om de keuze te vergemakkelijken". En vindt u tussen de vele formaten, kleuren en texturen toch niet wat u zoekt? Dan werken we dit graag uit op maat.



## Onze klantgerichte aanpak werkt! - juni 2013



Klantgerichtheid is sinds jaar en dag één van de kernwaarden van Stradus Infra. Een aanpak die werkt! Dat blijkt ook uit de resultaten van een klantentevredenheidsonderzoek dat we dit voorjaar hebben uitgevoerd. En dit zowel bij klanten als bij ontwerpers actief in de inrichting van de publieke ruimte.

We zijn zeer tevreden met de positieve resultaten, waaronder de hoge Net Promoter Score, die aangeeft dat onze klanten Stradus Infra in sterke mate als partner aanbevelen bij anderen. Uiteraard komen er uit zo'n onderzoek ook werkpunten naar boven. Die gaan we spoedig intern bekijken om jullie nog beter van dienst te zijn. Zit je nog met vragen over dit onderzoek? Dan kan je steeds terecht bij je contactpersoon.

Nogmaals bedankt aan iedereen die aan het onderzoek meewerkte!

## Bezoek ons op de Dag van de Openbare Ruimte en op Salon des Mandataires - januari 2013

Ook dit jaar vindt u ons weer op de Dag van de Openbare Ruimte en op Salon des Mandataires en lanceren we er een aantal nieuwe producten. Lees hieronder meer hierover. Waar vindt u ons?

- Dag van de Openbare Ruimte – 30 en 31 januari 2013 – Brussels Expo – stand 3.28 -> vraag uw gratis toegangskaarten aan via de [beurswebsite](#) of via uw Stradus Infra contactpersoon.  
!! nocturne op woensdag 30 januari tot 21u00!!
- Salon des Mandataires – 7 en 8 februari – WEX Marche-en-Famenne – stand 2b13 -> vraag uw gratis toegangskaarten aan via uw Stradus Infra contactpersoon



## Kom naar onze lezing en ontdek enkele oplossingen uit ons STREET CARE & STREET WORKS gamma - januari 2013



Tijdens een lezing op de Dag van de Openbare Ruimte bieden we u de mogelijkheid uitvoerig kennis te maken met enkele oplossingen die de nadruk leggen op een duurzaam leefklimaat. Zo lichten we het Nevergeen-concept toe, een concept dat – in tegenstelling tot de klassieke bestrijdingsmethoden - een duurzame en tevens kostenbesparende oplossing biedt tegen onkruid in het straatbeeld. Daarnaast stellen we u onze D-NOx bestrating voor. Luchtzuiverende bestrating met zelfreinigende eigenschappen die een ideale oplossing vormt voor de verbetering van onze luchtkwaliteit. Prof. Dr. Ir. Anne Beeldens en Elia Boonen van het OCW zullen getuigen over de bewezen effectiviteit van het D-NOx concept. Na afloop van de lezing voorziet Jef Martens, product manager bij Stradus Infra, uiteraard tijd om uw vragen te

beantwoorden.

De presentatie vindt plaats op woensdag 30 januari om 16u00 en donderdag 31 januari om 15u00. Interesse? Meldt u dan aan via de [beurswebsite](#). Tijdens de registratie voor uw beurstoegangsbewijs komt u automatisch langs de pagina waarop u zich kan aanmelden.

## Maak kennis met D-NOx, onze luchtzuiverende bestrating - januari 2013

Met plezier stellen we u onze D-NOx bestrating uit ons STREET CARE gamma voor. Kort samengevat staat D-NOx voor luchtzuiverende bestrating waarbij actieve titaandioxide in de deklaag dankzij een fotokatalytisch proces zorgt voor een bewezen reductie van de NOx-concentratie in de lucht en zo onze luchtkwaliteit verbetert. Bovendien heeft D-NOx ook zelfreinigende eigenschappen. In onze D-NOx brochure leggen we u dit alles verder uit.

Lees [hier](#) meer over D-NOx.



## Laat u inspireren door een veelzijdigheid aan formaten en patronen uit ons STREET ART aanbod - januari 2013



Naast de materialen, hun uitvoering en hun kleur bepalen ook de formaten en patronen van de verharde oppervlakken de uniciteit van een ruimte. Met onze gloednieuwe brochure **'Inspirerende formaten en patronen'** hopen we u te kunnen inspireren om met behulp van speciale verbanden en formaten toonaangevende buitenruimtes te creëren. Naast allerhande praktijkvoorbeelden toont de brochure u een praktisch overzicht van de talrijke oplossingen uit ons uitgebreide STREET ART gamma.

De nieuwe brochure vormt een perfecte aanvulling op onze 'Street Art' brochure. Deze laatste biedt een overzicht van de talrijke mogelijkheden die het Street Art gamma te bieden heeft naar uitvoering en kleur toe.

Beide brochures kan u [hier](#) downloaden.

## Een getuigenis over de ervaring met Street Safe bushaltebanden - november 2012



De Lijn definieerde de minimale vereisten waaraan een bushalte dient te voldoen om de toegankelijkheid en veiligheid voor mindervalide personen, ouderen, kinderen en andere gebruikers te verhogen. Voor de aanleg van een verhoogd perron met een minimale instapafstand- en hoogte vormen de STREET SAFE bushaltebanden dé oplossing bij uitstek.

Hét kenmerkende element van een bushalteband is het profiel van de voorzijde dat de contravorm volgt van de band van een lijnbus. Hierdoor kunnen de bussen tot tegen de opstapplaats aanrijden en wordt de instapafstand tot een minimum herleid. Dankzij de hoogte van de bushalteband wordt ook de instaphoogte verkleind. Daarnaast zijn bushaltebanden aan de bovenzijde voorzien van een antislipprofiel. Dit alles met als resultaat dat het in- en uitstappen veel veiliger en makkelijker verloopt.

De lengte en het gewicht van bushaltebanden zorgen voor extra stabiliteit. Om die reden raadt men het gebruik van bushaltebanden met een lengte van 2m aan. **Jurgen Claeyns van Aannemingsbedrijf Norre-Behaegel uit Westende, haalt echter nog 2 voordelen van deze bushaltebanden aan: 'Het gebruik van banden met een lengte van 2m beperkt**

**het aantal handelingen tijdens transport en plaatsing. Bovendien zorgen ze voor een strakkere afwerking'**. Norre-Behaegel beheert het perroncontract voor de districten Brugge, Ieper en Pittem, waaronder de aanleg van een 20-tal bushaltes valt. Sinds begin 2011 heeft Jurgen als projectleider veel ervaring opgedaan met de bushaltebanden van Stradus Infra. **'Onze ervaring met de banden van Stradus Infra is dat deze zeer kwalitatief zijn en nooit schade vertonen na manipulatie tijdens transport, stockage of plaatsing'** aldus Jurgen Claeyns.

Naast de elementen van 2m bieden we in ons STREET SAFE gamma uiteraard ook passtukken aan met een lengte van 1m om zo voor iedere perronlengte de gepaste oplossing te bieden. Dankzij de verdoken hol- en dolverbinding op de kopse zijden wordt het verschuiven van de banden bovendien voorkomen. Ook kan men opteren voor bushaltebanden met een voet, waarmee de band kan worden verankerd onder het wegdek.

De aanbevolen profielhoogte bij de keuze van een bushalteband is afhankelijk van het type opstapplaats. Zo zijn er voor haltes buiten de rijbaan banden met een profielhoogte van 15 cm en voor haltes naast de rijbaan banden met een profielhoogte van 18 cm. Voor aanleg van een halte die naast de rijbaan zijn ook hoekstukken verkrijgbaar.

Met het oog op een nette aansluiting op een standaard boordsteen bieden wij tevens verloopbanden aan die uitlopen naar een velling van 2/2 cm. Deze verloopbanden zijn overigens aan beide uiteinden even breed waardoor men de aansluitende bestrating niet schuin dient te zagen. De plaatsing verloopt bijgevolg eenvoudiger en resulteert in een net afgewerkt geheel. Dankzij de hijsogen, waarvan onze bushaltebanden standaard zijn voorzien, zijn de banden, ondanks hun hoge gewicht, makkelijk en vlot plaatsbaar.

## Neerpelt kiest voor onkruidvrije toekomst met Nevergreen uit het Street Works gamma - november 2012



Onkruid maakt verkeerssituaties onoverzichtelijk en geeft een slecht onderhouden indruk. De gangbare methoden voor onkruidbestrijding zijn vaak tijdsrovend en dienen jaarlijks regelmatig te worden herhaald, wat de kosten aanzienlijk doet oplopen. Bovendien zijn deze methoden belastend voor het milieu en wordt het gebruik van chemische middelen voor onkruidbestrijding verboden. Met het Nevergreen concept brengen wij u dé oplossing!

Het Nevergreen concept, uit ons STREET WORKS gamma, is een combinatie van Nevergreen stenen en onkruidwerende Nevergreen voegmortel. De stenen zijn voorzien van afstandshouders van 1,5 mm en hebben over 3 cm een verjonging van 2 mm, waardoor na plaatsing een voeg van 5,5 mm ontstaat. Deze voegen worden ingevoegd met de hoogwaardige Nevergreen voegmortel, die zowel water- als gasdoorlatend is, maar onkruid geen kans biedt. Nevergreen houdt niet alleen onkruid tegen, maar is ook een milieuvriendelijke oplossing die eveneens zorgt voor een besparing op onderhoudskosten.

Voor de buitenaanleg rond de nieuwbouw van het woon- en zorgcentrum Sint-Jozef koos de gemeente Neerpelt bewust voor het Nevergreen concept. Een totaaloppervlakte van ongeveer 1450 m<sup>2</sup> werd door Schoemaco N.V. uit Hamont met paarse en zwarte Nevergreen stenen verhard. Voor de voegmortel koos met voor zandkleur. De bewoners kunnen nu volop genieten van hun nieuwe woonomgeving die net en onkruidvrij zal blijven.

Download [hier](#) de brochure en ontdek verder via het [plaatsingsfilmpje](#) hoe de voegmortel in zes eenvoudige stappen op de stenen wordt aangebracht ...

## Ontmoetingsplein te Ichtegem gekleurd met Street Art - november 2012



In Eernegem, een deelgemeente van Ichtegem, werd onlangs de nieuwe polyvalente zaal geopend. Het nieuwe complex zal niet enkel als sportcentrum fungeren, maar zal met regelmaat ook tot feest- en cultuurzaal omgebouwd worden om ruimte te bieden voor optredens, toneelvoorstellingen, fuiven en feesten.

Het polyvalente karakter werd logischerwijs ook vertaald naar de buitenruimte. Zo dient het inkomplein te fungeren als ontmoetingsplaats en als polyvalente ruimte als voor activiteiten. Zwaar verkeer moet bovendien mogelijk zijn. Om het uniek accent van het plein met aangrenzend terras binnen het groter landschappelijk geheel te benadrukken werd gekozen voor grootformaattegels met vrije lengtes.

In totaal werd 759 m<sup>2</sup> verhard met het Siliton strokenverband in een gestaalstraalde Urba uitvoering. Het Siliton strokenverband uit het Street Art gamma is een pakketverband bestaande uit 3 formaten, 24 x 28 x 12 cm, 32 x 18 x 12 cm en 48 x 28 x 12 cm. Buro Il & Archi I uit Roeselare, verantwoordelijk voor het ontwerp van dit project, koos daarnaast bewust voor een combinatie van de kleuren Platina licht, Platina en Platina donker. Het willekeurig spel van kleuren en formaten doorbreekt immers de eentonigheid van de vlakte. Het resultaat is een eigentijdse en tevens speelse uitstraling die complementair is aan de strakke architectuur van de polyvalente zaal.

De materialenkeuze werd doorgetrokken naar de terraszone voor het cafetaria, dat grenst aan het plein. Het is iets hoger gelegen en werd toegankelijk gemaakt met behulp van op maat gemaakte traptreden in formaat 18 x 30 x 100 cm. Deze traptreden kregen eenzelfde Urba uitvoering en kleur als de stenen (Platina licht), waardoor de uniformiteit werd bewaard en de traptreden perfect integreerden in het geheel.

Aannemer Donck Grondwerken, eveneens uit Roeselare, stond in voor de uitvoering van de werken en leverde een verzorgde werf op. Sport en cultuur zijn voortaan verzekerd in Eernegem.





Klik op de beeldjes voor een vergroting

## Stradus Infra sponsort wegenbouwers van morgen - oktober 2012



De derde editie van Euroskills, een internationaal evenement ter promotie van manuele, technische en technologische beroepen bij jongeren, vond plaats op 4, 5 en 6 oktober. Ditmaal, na Rotterdam in 2008 en Lisabon in 2010, had België de eer en vond het event plaats in Spa-Francorchamps.

Voor 44 technische beroepen werden competities georganiseerd waarbij jongeren onder de leeftijd van 26 jaar hun technische vaardigheden aan de dag legden. Dit ook voor het beroep wegenbouwer. Stradus Infra droeg haar steentje(s) bij door de gratis organisatie te voorzien van de nodige bestratingsproducten. Vorming van gekwalificeerde wegenbouwers is immers cruciaal voor de instroom van jonge krachten in de sector en vormt de basis voor een kwalitatieve verwerking van onze producten.

Een viertal teams ging de uitdaging aan in de competitie 'wegenbouw'. Het Belgische team kwam nipt op de tweede plaats, net na het winnende Duitse team. Het event trok ongeveer 43.000 bezoekers aan.

## Street Care biedt een waaier aan oplossingen tegen wateroverlast - september 2012



Door de dichte bebouwing blijft er steeds minder vrije ruimte over voor infiltratie van het hemelwater, dat bijgevolg steevast afgeleid wordt naar het rioleringsnetwerk. Dit laatste krijgt het alsmaar moeilijker om de toenemende hoeveelheid aan oppervlaktewater te slikken met als gevolg dat we steeds meer geconfronteerd worden met wateroverlast. Bovendien zorgt het grote aantal niet waterdoorlatende verharde oppervlakken voor uitdroging van de bodem.

Stradus Infra biedt een ruime waaier aan oplossingen ter beperking van wateroverlast. We zijn dan ook marktleider wat betreft waterdoorlatende betonstraatstenen.

Download [hier](#) onze gloednieuwe brochure en maak kennis met ons gamma waterdoorlatende bestrating.

## Stradus Infra wenst ook u een prettige zomervakantie! - juni 2012



Naar jaarlijkse gewoonte zijn onze productielocaties en kantoren gesloten tijdens het bouwverlof. Dit vanaf maandag 16 juli tot en met vrijdag 27 juli 2012. In die periode zullen er bijgevolg ook geen afhalingen noch leveringen mogelijk zijn. Vanaf maandag 30 juli zullen onze medewerkers weer voor u klaar staan. Het Stradus Infra-team wenst ook u een prettige zomervakantie toe!

## Braakliggend terrein met behulp van Accédo omgetoverd tot kleurrijke en waterdoorlatende ontmoetingsplaats - juni 2012



Voorheen was het Geneviève Boulangéplein te Okselaar slechts een braakliggende, zanderige vlakte die hoofdzakelijk werd gebruikt als parkeerplaats. Met het oog op de creatie van een dorpsplein dat als parking en als ontmoetingsplein kan worden ingezet, werd het plein recentelijk heringericht.

De keuze te werken met gekleurde vakken en gebruik te maken van waterdoorlatende bestrating maakte van de Accédo de ideale oplossing. De Accédo is te verkrijgen in een breed palet aan kleuren. Bovendien is deze steen met poreuze betonsamenstelling dankzij zijn goede begaanbaarheid uitermate geschikt voor de toepassing op parkeerplaatsen.

Lees [hier](#) meer rond dit project.

## Download al onze bestekteksten online - juni 2012

Met de komst van onze nieuwe huisstijl kreeg ook onze website eind vorig jaar een nieuw jasje. Niet alleen kan u hier meer informatie terug vinden rond het bedrijf Stradus Infra, onze vier submerken Street Art, Street Works, Street Safe en Street Care én projectreferenties gerealiseerd met onze producten. Daarnaast kan u heel wat praktische informatie terugvinden op onze webstek en kan u via het menu 'producten' ons gehele gamma doorlopen en hier in één keer ook de nodige bestekteksten downloaden ... Navigeer door de productgroepen, klik op het gewenste product en download de bestektekst als pdf.



## Nieuw in het STREET SAFE gamma: rubber noppentegels - juni 2012



Om de openbare ruimte ook voor personen met een visuele beperking vlot toegankelijk en veilig te maken, maakt men gebruik van blindegeleidetegels. Dit zijn tegels voorzien van podotactiele markeringen in een contrasterende kleur die blinden en slechtzienden ondersteunen bij hun oriëntatie en hen wijzen op mogelijk gevaar. Reeds jaren biedt ook Stradus Infra in haar STREET SAFE gamma alle gangbare types van blindegeleidetegels aan. Zo kan u bij Stradus Infra terecht voor zowel geleidelijntegels, noppentegels als rubber waarschuwingstegels.

Stradus Infra lanceert nu, als aanvulling op het standaard gamma, de rubber noppentegel. Deze waarschuwingstegel heeft net als de standaard noppentegel een profiel met een geschrante noppenstructuur. De standaard noppentegel is net als de meeste in België gebruikte noppentegels wit van kleur, wat onvoldoende contrasteert met de omgeving en zelfs niet contrasteert

met de witte geleidelijntegels. Dankzij zijn zwarte kleur zorgt de rubber noppentegel voor nog meer contrast. Bovendien genereert deze tegel bij het aantikken met een blindenstok een holle rubberklank, wat de tegel nog meer doet opvallen te midden van de omliggende verharding.

Lees [hier](#) meer.

## Benor voor de gekliefde betonstraatsteen Granuton - juni 2012

Stradus Infra biedt betonstraatstenen, betontegels, boordstenen, maar ook waterdoorlatende stenen en grasbetontegels met Benor-keurmerk aan. Recentelijk behaalde Stradus Infra ook het Benor-certificaat voor



betonstraatstenen met een gekleefd zichtvlak overeenkomstig PTV 125.

Granuton, de gekleefde betonstraatsteen uit het STREET ART gamma van Stradus Infra, combineert het warme uitzicht van natuursteen met het plaatsingsgemak van betonstraatstenen. Na uitharding van het beton wordt de steen gekleefd, wat de natuurlijke granulaten aan het oppervlak zichtbaar maakt. Een bijkomende mechanische oppervlaktebehandeling optimaliseert het natuursteeneffect. Aangeboden onder Benor-keurmerk vormt de betonsterke en maatvast Granuton de ideale oplossing voor de inrichting van projecten met een rustieke uitstraling.

Granuton is beschikbaar in de formaten 16,5x11 cm en 11x11 cm en dit in de diktes 8 cm en 10 cm. Standaard is de gekleefde steen verkrijgbaar in de kleuren Granietgrijs, Steenblauw, Taunus en Bronskwartsiet, maar uiteraard

zijn ook kleuren op projectbasis mogelijk.

## Start herinrichting Schweizerplein met exclusieve verharding en maatwerkelementen - april 2012

Het Schweizerplein te Sint-Agatha-Berchem fungeerde tot op heden voornamelijk als drukke verkeersader voor het woon-werkverkeer dat hier dagelijks in groten getale doorrijdt. Onlangs werd gestart met de herinrichting om het plein aangenamer, coherenter en veiliger te maken.

Benieuwd hoe het kenmerkende ontwerp stilaan vorm krijgt met behulp van op maat gemaakte boordsteenelementen en de exclusieve betonstraatstenen met BRECCIA en LISCIO natuursteenlook uit ons gamma?

Lees dan [hier](#) zeker verder.



## Win tijd dankzij onze nieuwe online paswoordzone - april 2012



Deze week lanceren wij onze online paswoordzone. De nieuwe zone op onze website maakt het geregistreerde klanten op zeer eenvoudige manier mogelijk aanbestedingsprijzen voor lopende dossiers online te downloaden.

Deze dienst laat het u toe aanbestedingsprojecten efficiënt te verwerken op het moment dat het u past. U dient enkel in de paswoordzone in te loggen en met slechts enkele eenvoudige muisklikken hebt u alle offertes voor lopende aanbestedingsdossiers vlot ter beschikking.

Kan u een bepaald aanbestedingsdossier hier niet terugvinden of is onze aanbestedingsofferte onvolledig? Gelieve ons dan het volledige dossier te bezorgen en dan zorgen wij op onze beurt voor de rest.

Vraag nu [hier](#) uw login aan en ontdek het zelf!

## Laat u door onze Street Art brochure inspireren - februari 2012



Met het Street Art gamma reikt Stradus Infra u als opdrachtgever of ontwerper diverse concepten aan voor de realisatie van een esthetische en harmonieuze inrichting van de publieke ruimte. Dankzij de conceptbenadering kan u naar hartenlust stenen, tegels, boordstenen, randafwerking in allerhande uitvoeringen, kleuren en formaten combineren met passend maatwerk en worden de mogelijkheden eindeloos ... Laat u door onze Street Art brochure inspireren en laat met uw project een blijvende indruk na in het straatbeeld!

Klik [hier](#) door naar de brochure en doorblader ze online.

## Nevergreen, dé oplossing tegen onkruid - februari 2012



Het Nevergreen concept bestaat uit de combinatie van stenen met een verbrede voeg en een onkruidwerende voegmortel die in zes eenvoudige stappen wordt aangebracht. In tegenstelling tot het gebruik van chemische bestrijdingsmiddelen vormt Nevergreen een milieuvriendelijke oplossing waarmee u bovendien aanzienlijk bespaart op onderhoudskosten. Onkruid krijgt immers geen kans meer!

Lees [hier](#) meer over Nevergreen, download de brochure en bekijk het plaatsingsfilmpje.

## Ontdek Nevergreen, dé oplossing tegen onkruid, op de Dag van de Openbare Ruimte - januari 2012



Onkruid maakt verkeerssituaties onoverzichtelijk en geeft een slecht onderhouden indruk. De gangbare methoden voor onkruidbestrijding zijn vaak tijdsrovend en dienen jaarlijks regelmatig te worden herhaald, wat de kosten aanzienlijk doet oplopen. Bovendien zijn deze methoden belastend voor het milieu en wordt het gebruik van chemische middelen voor onkruidbestrijding meer en meer verboden. STRADUS INFRA brengt met het Nevergreen concept dé oplossing!

Onkruid is een doorn in het oog van beheerders, ontwerpers en bewoners. Door onkruidgroei op bijvoorbeeld vluchtheuvels ontstaan onoverzichtelijke verkeerssituaties en openbare bestrating met begroeiing tussen de voegen ziet er slecht onderhouden uit. Daarnaast moet bij het verwijderen van onkruid vaak de weg worden afgezet, wat verkeershinder veroorzaakt.

Alle gangbare methoden voor onkruidbestrijding zijn vooral gericht op het ontstane onkruid. Chemische middelen mogen steeds minder gebruikt worden in verband met het afspoelen van glysofaat naar het oppervlaktewater. Verwijderingsmethoden zoals borstelen, branden en stomen zijn arbeidsintensief en milieubelastend (CO<sub>2</sub>, energie) en komen jaarlijks terug.

STRADUS INFRA lanceert op de Dag van de Openbare Ruimte dé oplossing: het Nevergreen concept. De Nevergreen stenen zijn voorzien van afstandshouders van 1,5 mm en hebben over 3 cm een verjonging van 2 mm, waardoor na plaatsing een voeg van 5,5 mm ontstaat. Deze voegen worden ingevoegd met de hoogwaardige Nevergreen voegmortel die zowel water- als gasdoorlatend is, maar onkruid geen kans biedt. Nevergreen houdt niet alleen onkruid tegen, maar is ook een milieuvriendelijke oplossing die eveneens zorgt voor een besparing op onderhoudskosten.

Maak kennis met het Nevergreen concept van STRADUS INFRA op 1 en 2 februari op de Dag van de Openbare Ruimte in Brussels Expo. U vindt ons op stand 3.40 in paleis 11.



Klik op de beeldjes voor een vergroting

## Stradus Infra wenst u een inspirerend 2012 - december 2011

Het gehele Stradus Infra team wenst u en uw familie prettige feestdagen én een gezond, voorspoedig en inspirerend 2012. Bovendien danken wij u voor het vertrouwen en de aangename samenwerking in 2011. Met enthousiasme kijken we er naar uit ook in 2012 samen met u te werken aan 'inspirerende publieke ruimtes'.





Onze kantoren en productielocaties zijn gesloten van 24 december 2011 tot en met 8 januari 2012.

## Aangepaste BENOR-tarieven vanaf 1 januari 2012 - december 2011

Zoals u weet worden onze producten geproduceerd met een BENOR-keurmerk. In onderstaande pdf vindt u de nieuwe tarieven, van toepassing op afhalingen en leveringen vanaf 1 januari 2012.



[Nieuwe BENOR-tarieven 2012 \(33,4Kb\)](#)

## Stradus Infra lanceert 4 submerken én vernieuwt haar huisstijl - november 2011

Als producent en verdeler van hoogwaardige bestratings- en maatwerkproducten uit beton streeft Stradus Infra naar inspirerende oplossingen voor de inrichting van toonaangevende, veilige, toegankelijke en duurzame publieke ruimtes. Stradus Infra denkt met u mee en wil dé bevoorrechte partner zijn van ontwerp tot uitvoering. Om deze positionering kracht bij te zetten lanceren we 4 submerken en werd onze huisstijl volledig vernieuwd.



### 4 submerken

Een duidelijke positionering is voor elke onderneming van cruciaal belang. Stradus Infra lanceert 4 submerken om aan de markt te verduidelijken waarvoor de onderneming staat. Stradus Infra beschikt immers over een zeer ruim gamma en bedient een brede markt.

Bij het inrichten van de openbare ruimte zijn er 4 invalshoeken die voortdurend terug komen en een doorslaggevende rol spelen bij de zoektocht naar de beste concepten en oplossingen. Door deze 4 thema's te koppelen aan hun gamma maakt Stradus Infra het geheel overzichtelijker voor al haar doelgroepen.

Met de 4 merken 'Street Art', 'Street Safe', 'Street Care' en 'Street Works' biedt Stradus Infra respectievelijk een antwoord op vraagstukken die kaderen binnen het esthetische, het veiligheidsaspect, het zorgen voor het milieu en het verhogen van de efficiëntie.

Bij 'Street Art' spelen esthetiek en uitstraling een doorslaggevende rol. Deze producten en concepten zorgen voor inspiratie bij het ontwerpen en dragen bij aan het creëren van harmonieuze en esthetische toepassingen binnen de publieke ruimte.

Met de toenemende bezetting van onze wegeninfrastructuur, neemt het belang aan verkeersveiligheid en mobiliteit erg toe. Met het merk 'Street Safe' legt Stradus Infra de nadruk op oplossingen voor een veilige en vlot toegankelijke infrastructuur. Zo dragen bijvoorbeeld de bushaltebanden, de prefab rotondeplateaus en de verkeersdrempel-elementen met witte betonnen belijning van Stradus Infra allen positief bij aan de verkeersveiligheid.

Duurzaamheid in de ruime betekenis is een kernwaarde van Stradus Infra. Zo richt het merk 'Street Care' zich op oplossingen voor allerlei milieuvraagstukken met een beter en duurzamer duurzaam leefklimaat als resultaat. De zorg voor het milieu staat hierbij centraal en Stradus Infra wil op haar beurt bijdragen aan het zorgen voor morgen. Denk maar

aan de waterproblematiek waarop Stradus Infra inspeelt met haar uitgebreid aanbod aan waterdoorlatende betonstraatstenen.

Tot slot staat efficiëntie qua plaatsing, onderhoud en gebruiksgemak centraal bij 'Street Works'. Een voorbeeld zijn de industriële vloerplaten en machinaal plaatsbare bestrating uit het gamma van Stradus Infra.

## Nieuwe huisstijl en nieuw logo

Naast de introductie van de vier merken hebben we ook gekozen voor een nieuw corporate logo en een volledig nieuwe huisstijl. De nieuwe corporate identity oogt fris en geeft duidelijk weer waar Stradus Infra voor staat.

Het strakke logo verwijst met de baseline 'Inspiring public places' naar de visie van Stradus Infra om samen met haar klanten, ontwerpers en opdrachtgevers aan creatieve oplossingen te werken om inspirerende publieke ruimtes in te richten.

De 4 kleuren in het logo maken een knipoog naar de 4 nieuwe merken.

De visie van Stradus Infra is duidelijk. Stradus Infra denkt met u mee en wil dé bevoorrechte partner zijn voor het inrichten van de publieke ruimte. Dit van ontwerp tot uitvoering en met als kernwaarden: veiligheid, klantgerichtheid, innovatie, duurzaamheid en maatschappelijk verantwoord ondernemen.

## Stradus Infra News

Leest u graag meer over de visie van Stradus Infra, onze keuze voor een nieuwe huisstijl en de 4 nieuwe merken? Download dan hier onze Stradus Infra News. Dit krantje werd speciaal gemaakt om u het hele verhaal mee te geven.



[Stradus Infra News](#) (756,7Kb)

## Stradus Infra lanceert prefab rotondeplateaus op Verkeer & Mobiliteit - november 2011



Stradus Infra lanceert haar nieuwe prefab rotondeplateaus op Verkeer & Mobiliteit. Dé oplossing voor een vlotte aanleg van rotondes met een veilig en duurzaam resultaat.

Rotondes zorgen voor een vlotte en veilige doorstroming van het verkeer op drukke kruispunten. De aanleg ervan is echter arbeidsintensief, waardoor de weg vaak langer dan gewenst onderbroken dient te worden.

Stradus Infra heeft met haar prefab rotondeplateaus dé oplossing: een boordsteen, een overrijdbaar deel en een rotondeblok samen in één prefab element. Snel plaatsbaar en met als bijkomend voordeel minder hinder voor de weggebruikers. Bovendien zorgt het gebruik van prefab rotondeplateaus voor

een zeer stabiel en duurzaam resultaat, en krijgt onkruid geen kans meer.

Klik [hier](#) voor meer informatie rond de prefab rotondeplateaus.

## Strakke grootformaat tegels maken schoolpleintje tot een aangenaam rustpunt - september 2011



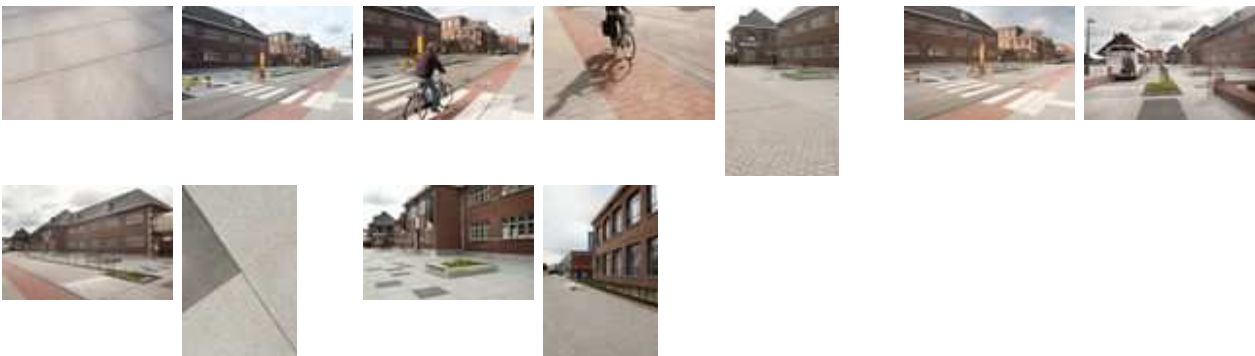
Recentelijk werd de schoolomgeving op de kruising van de Heilig Hartlaan en de Stationsstraat te Tessenderlo volledig heringericht. Deze renovatie – uitgevoerd door Huijbregts Wegenbouw - sloot aan op de herinrichting van de Grote Markt en de centrumstraten. Bijgevolg werd ervoor gekozen de materiaalkeuze van deze aansluitende straten door te trekken naar de schoolomgeving. Zo werd in de Stationsstraat, die fungeert als één van de centrumstraten, geopteerd om de aanzet van het wildverband door de trekken naar zowel voet- als fietspaden. Deze functionele gebruikerszones zijn nu duidelijk van elkaar onderscheiden door het gebruik van een uitgewassen steen in wildverband, respectievelijk in de kleuren grijs en rood.

Ter hoogte van de schooltoegang werd hier volgens Carolien Haijen van de

Antea Group, verantwoordelijk voor het ontwerp, bewust van afgestapt. Voor de inrichting van het pleintje voor de school werd immers gewerkt met strakke, grootformaat tegels. Mevrouw Haijen motiveert deze keuze als volgt : 'De zone voor de school die voorheen enkel bestond uit een grasveld met enkele solitaire planten en omzoomd was door een laag muurtje moest plaats ruimen voor een pleintje dat niet enkel als wachtruimte gebruikt kan worden bij het begin en einde van het school, maar dat ook als aangenaam rustpunt en ontmoetingsruimte voor de voorbijgangers functioneert. De strakke tegels in het formaat 100x100 cm zorgen voor een duidelijk contrast met het voetpad. Op die manier wordt de ruimte als plein naar voor geschoven in plaats van de indruk te wekken van een brede voetgangerszone. Daarnaast geeft de eenvoudige belijning van de verharding de nodige 'rust' aan de ruimte.'

In dit project werd gewerkt met de SAXUM variant van de grootformaat tegel 100x100 cm, zijnde een uitgewassen uitvoering. Om het speelse karakter van de omgeving verder te benadrukken werd geopteerd voor een combinatie van grijs en zwart, waarbij de zwarte tegels minder talrijk zijn en volgens een willekeurig patroon over het pleintje verspreid werden.

De op maat gemaakte zitbanken werden bovendien afgestemd op het tegelformaat om het geheel als een puzzel in elkaar te laten schuiven. Het onderling afstemmen van alle elementen – verharding, straatmeubilair, verlichting en beplanting – resulteert volgens Mevrouw Haijen in een aangenaam ontmoetings- en verblijfspleintje zowel tijdens als buiten de schooluren. Getuige hiervan bijgevoegde beelden.



Klik op de beeldjes voor een vergroting

## Stapstenen in groot formaat zorgen voor een speelse verharding met maritiem karakter in vernieuwde duinenwijk van Mariakerke (Oostende) - september 2011



De afgelopen maanden werd hard gewerkt aan de herinrichting van de duinenwijk te Mariakerke. Met trots werkte Stradus Infra mee aan de renovatie van deze woonwijk.

De hoofddoelstelling bij de renovatie was van deze grijze woonwijk, die tevens een scholenomgeving vormt, een aangename omgeving te maken waarbij een groen en maritiem karakter, verkeersveiligheid en kindvriendelijkheid centraal staan.

Karel Vanackere, directeur van het Autonoom Gemeentebedrijf Stadsvernieuwing Oostende (het AGSO) licht toe dat de idee van de stapstenen hoofdzakelijk is ontstaan vanuit een vraag naar meer groen. Zo is ontwerper Sophie Watelle van het AGSO vertrokken vanuit een omgekeerde redenering, namelijk een groene inrichting van gevel tot gevel en slechts daar waar nodig in functie van de behoeften verharding voorzien. Gezien de opdracht er tevens in bestond een kindvriendelijke, speelse sfeer te creëren en voor meer verbinding te zorgen tussen de verschillende zones, ontstond de idee met stapstenen te werken die onder andere de verbindingslinten tussen de scholen zouden verhardden.

Er werd ervoor gekozen de stenen te plaatsen met brede voegen, waardoor dit concept naast het groene en tevens speelse karakter eveneens voor de nodige waterdoorlatendheid zorgt. Dit was volgens het AGSO niet het eerste opzet, maar heeft wel bijgedragen tot het slagen van het concept.

Op basis van een labostaal werkte Stradus Infra in het kader van dit project een module van 12 grote, zeer verschillende, grillige formaten voor de stapstenen uit, waarmee uiteindelijk zowel voetpaden, opritten, parkeerstroken en wandelpaden werden ingericht. De combinatie van de verschillende veelhoeken biedt oneindige mogelijkheden met het beoogde speelse karakter als resultaat. Met de creatie van een maritieme sfeer in het achterhoofd werd bovendien gekozen voor een grijze deklaag met een ruwer uitgewassen oppervlak, samengesteld uit een combinatie van diverse grindgranulaten.

De uitvoering van de werken werd verzorgd door Penninck Aannemingen NV. Om een uniform straatbeeld te bekomen

werden overigens voor het ter plaatse gegoten gedeelte van de rijweg dezelfde granulaten gebruikt als voor de stapstenen. Dit met als resultaat dat de gerenoveerde straten, met name de Schermpantenstraat, de Wilgenlaan en de Esdoornlaan, nu volledig voldoen aan de doelstellingen die het AGSO vooropgesteld had.



Klik op de beeldjes voor een vergroting

## Straatsteen of gevelsteen? Creativiteit troef bij Regatta - juni 2011

Op Linkeroever te Antwerpen wordt naastig gewerkt aan het stadsuitbreidingsproject Regatta. Het gigantische project loopt gespreid over 10 jaar en behelst de bouw van 450 woningen en 1000 appartementen, samen goed voor een twintigtal straten en tien nieuwe pleinen. Opgedeeld in 7 fasen, die op hun beurt bestaan uit diverse deelprojecten, werden verschillende bekende architectenbureaus bij het project betrokken om tot een afwisselend, creatief en origineel ontwerp te komen.

Zo is Meta Architectenbureau betrokken bij de eerste fase waarbij 112 woningen en 170 appartementen worden opgetrokken. Met de keuze van de Stonehedge, een verouderde betonstraatsteen uit het gamma van Stradus Infra, in het achterhoofd kwam de ontwerper met de idee om de gekozen materialen voor de verharding rondom de gebouwen door te trekken naar de gevels van de omliggende woningen. Zo vindt de Stonehedge bij deze eerste fase van dit project niet alleen zijn toepassing bij bepaalde wegen en toegangspaden, maar zal hij tevens de gevels van een deel van de woningen sieren! Aannemingen Van Wellen neemt de uitvoering voor zijn rekening. Hieronder een aantal foto's bij wijze van een eerste voorproefje ...



Klik op de beeldjes voor een vergroting

## Ultimo: hét concept voor een eigentijdse uitstraling! - juni 2011

Stradus Infra stelde op de Dag van de Openbare Ruimte in maart het Ultimo-concept voor dat uw project een unieke, eigentijdse uitstraling geeft en tegelijk een duurzame en creatieve totaaloplossing vormt voor voetpaden, fietspaden, rijwegen en pleinen.

De voordelen van de Ultimo op een rijtje:

- Duurzame en kleurvaste deklaag

Kleurvaste deklaag met 70% natuursteengranulaten die dankzij een minimale uitwassing een zeer fijne uitstraling verkrijgt. Uw project oogt strakker en minimalistischer. Bovendien komen de diverse kleurnuances sterker tot hun recht.

- Totaaloplossing van gevel tot gevel

Naast betonstraatstenen zijn ook tegels, boordstenen en traptreden verkrijgbaar in de Ultimo-uitvoering. Dit maakt de Ultimo tot dé totaaloplossing voor een monolithisch geheel waarbij de verschillende gebruikerszones eenzelfde afwerking krijgen

- Subtiële kleurnuances

Bij het ontwerp van uw project speelt het aspect veiligheid uiteraard een cruciale rol. De verschillende gebruikerszones dienen duidelijk onderscheiden te zijn. Stradus Infra speelt hierop in met de Ultimo-kleuren. Uiteraard zijn ook projectkleuren bespreekbaar.



Lees meer in de Ultimo-brochure die u [hier](#) kan downloaden.

## Provinciaal recreatiedomein Zilvermeer in een nieuw jasje - juni 2011



Het Zilvermeer klinkt iedereen bekend in de oren. Het provinciaal recreatiedomein in Mol brengt immers sinds jaar en dag veel plezier en ontspanning voor zowel groot als klein.

Nadat de afgelopen jaren hard werd gewerkt aan de vernieuwing van onder andere de camping, de sportvelden en het strandgebouw, ondergingen ook het marktplein en de taverne van het provinciaal domein recentelijk een volledige transformatie. Dit voor het overgrote deel met producten uit het gamma van Stradus Infra! Architect Francis Broos en Huijbregts Wegenbouw stonden in voor het ontwerp en de uitvoering.

Het nieuwe marktplein werd grotendeels ingericht met strakke, gestaalstraalde betonstraatstenen in wildverband. Er werden diverse formaten en 5 verschillende grijs tinten gebruikt. Het plein, dat nu een stuk groter is als voorheen, vormt de draaischijf van het domein.

Om op het plein regelmatig kleine en grotere evenementen te organiseren, werden een aantal podiumconstructies gecreëerd, opgebouwd uit gestaalstraalde keerwandelementen en traptreden. Een architectonische tentconstructie die zich boven het hoofdpodium uitstrekt, versterkt het speelse, maar strakke karakter van het geheel.

Fonteinnetjes, een waterval en een kronkelend beekje bevorderen de ontspannen sfeer op het domein. Een brede trappenpartij geeft van op het plein toegang tot de kade aan het water. Als men even wil uitrusten of genieten van de omgeving, kan je plaats nemen op de banken, gelegen naast de trappen, of op het uitgestrekte terras van de taverne, die beiden op de vijver uitgeven. Het terras rond de taverne werd volledig heraangelegd met gewassen tegels in formaat 60x60 cm en voor de trappenpartij en de banken werden ook weer keerwandelementen en traptreden van Stradus Infra gebruikt.

Op 14 mei laatstleden werd officieel een punt gezet achter het moderniseringsplan en werd het vernieuwde gedeelte van het domein voor het grote publiek open gesteld.





Klik op de beeldjes voor een vergroting

## Bij Stradus Infra, marktleider in waterdoorlatende betonstraatstenen, vindt u gegarandeerd een antwoord op de waterproblematiek waarmee u binnen uw project te kampen heeft - mei 2011



Sinds enkele jaren stijgt het bewustzijn rond de gevolgen van het alsmaar groeiende totaal aan verharde oppervlakten. Waterdoorlatende verhardingen bieden een antwoord op de problematiek van overstromingen en de uitdroging van de bodem. Op de Dag van de Openbare Ruimte in maart wijdde Febestral de volledige aandacht nog aan waterdoorlatende betonstraatstenen en de nieuwe berekeningssoftware voor waterdoorlatende verhardingen die recentelijk in samenwerking met het O.C.W. werd ontwikkeld.

Jammer genoeg worden waterdoorlatende betonstraatstenen echter maar al te vaak aanschouwd als een minder fraai ogende oplossing die overigens gepaard zou gaan met een minder grote begaanbaarheid. Een blik in het uitgebreide gamma waterdoorlatende betonstraatstenen van Stradus Infra maakt duidelijk dat niets minder waar is.

Als marktleider biedt Stradus Infra namelijk de keuze uit diverse kleuren, dekragen, vormen en formaten. Hierdoor kan bij het ontwerp van een project nog steeds de gewenste creativiteit aan de dag worden gelegd en kan ook het gebruik van waterdoorlatende betonstraatstenen tot een esthetisch resultaat leiden.

Bovendien heeft Stradus Infra, afhankelijk van de toepassing en de belasting, voor elke situatie een geschikt product. Het aanbod bevat zowel betonstraatstenen met drainageopeningen als betonstraatstenen met verbrede voeg en poreuze betonstraatstenen.

Voor een overzicht van de diverse mogelijkheden verwijzen we naar onze brochure 'waterdoorlatende betonverhardingen' die u hier op onze site kan downloaden. Naast waterdoorlatende betonstraatstenen kan u bij Stradus Infra tevens terecht voor diverse types grasbetontegels.

## Stradus Infra werkte mee aan een nieuwe toegankelijke, belevingsgerichte tuin voor de bewoners van De Ronduyt, een verblijfscentrum voor mentaalgehandicapten te Dilsen-Stokkem - april 2011



De Meander is een organisatie met als voornaamste doel zorg te bieden aan personen met een mentale of mentaal-motorische handicap. De voormalige tuin van De Ronduyt, één van de deelgebouwen waar 32 volwassen personen met een matige tot ernstige handicap verblijven, was amper toegankelijk noch uitnodigend. Vandaar ontstond de behoefte de tuin opnieuw in te richten en een toegankelijke, belevingsgerichte tuin te creëren waar rustpunten, doeplaatsen en natuurlijke belevingspunten elkaar afwisselen.

Uiteraard staat Stradus Infra volledig achter dit initiatief. Daarom leverde Stradus Infra gratis meer dan 700 m<sup>2</sup> bestratingsproducten voor dit project en werd met De Meander meegedacht hoe een toegankelijke tuin te creëren die voldoet aan de verwachtingen en bovendien ook duurzaam en onderhoudsvriendelijk is.

Door middel van kleurgebruik werden diverse zones van elkaar onderscheiden. De paadjes van het go-car parcours werden met rode poreuze stenen aangelegd, met grijze stenen werd een aantal sport- en spelzones ingericht en voor de rustplaatsen in de tuin werden stenen met een aantal warme tinten gebruikt.

Op 31 maart werd de nieuwe tuin officieel en op feestelijke wijze geopend. Op de foto de fiere bewoners van De Ronduyt samen met Anne Froidmont, sales director van Stradus Infra, in de nieuwe tuin.

## Voorkom schadeclaims veroorzaakt door omhoog gekomen verkeersdrempels - 18 februari 2011



Door de strenge winter kampen veel steden en gemeenten met het probleem van omhoog gekomen verkeersdrempels. Volgens een recent onderzoek van Touring zou zelfs tot 70 procent van de verkeersdrempels in Vlaanderen schade aan de overrijdende auto's kunnen toebrengen. Het gaat hier om verkeersdrempels aangelegd met klinkers die door de vrieskou zijn omhoog gekomen.

De oplossing om dergelijke problemen te voorkomen is gebruik te maken van de geprefabriceerde verkeersdrempелеlementen van Stradus Infra. De grootte van deze betonelementen resulteert immers in een veel steviger en stabielere geheel.

Hiernaast bestaat de belijning van de verkeersdrempелеlementen van Stradus Infra uit ingestorte witte beton, wat maakt dat de drempels hun mooie uitstraling permanent behouden en de markering duidelijk blijft.

Hieronder een oplistijng van de diverse voordelen die de geprefabriceerde verkeersdrempel- en aanloopelementen van Stradus Infra u bieden.

### Waarom kiezen voor geprefabriceerde elementen?

Een veelvoorkomend probleem bij verkeersplateaus en verkeersdrempels aangelegd met betonstraatstenen is dat deze verschuiven, verzakken of omhoog komen. Een correcte aanleg en de bepaling van de juiste afmetingen en hellingspercentage zijn bijgevolg van cruciaal belang. Door bovendien te kiezen voor geprefabriceerde elementen wordt dit probleem zelfs van meet af aan voorkomen. De grootte van deze betonelementen resulteert immers in een veel steviger en stabielere geheel.

Om breuk in de elementen te voorkomen zijn dergelijke geprefabriceerde elementen idealiter voorzien van een dubbel wapeningsnet. Bovendien is het aan te raden te werken met elementen die onderaan voorzien zijn van schroefhulzen en/ of muurplaatankers. Dit maakt het mogelijk de elementen met behulp van verankeringshaken te verankeren, waardoor verzakking en verschuiving helemaal worden vermeden.

Een bijkomend voordeel van geprefabriceerde elementen is dat ze eenvoudig plaatsbaar zijn en dat ze slechts een zeer beperkt onderhoud vergen.

Naast geprefabriceerde verkeersdrempелеlementen, waarvan de vorm bij wet sinusvormig is, zijn er voor het inrichten van verkeersplateaus zowel sinusvormige als trapeziumvormige geprefabriceerde elementen verkrijgbaar bij Stradus Infra.

### Hoe openstaande voegen voorkomen?

Bij drempels en plateaus ingericht met behulp van geprefabriceerde elementen ondervinden fietsers nogal eens hinder door de voegopening tussen de elementen. Bij een bolling van de weg komen de voegen soms namelijk open te staan met het risico dat de fietswielen hierin terechtkomen, wat het comfort en de veiligheid niet ten goede komt. Vandaar dat men bij Stradus Infra kiest voor elementen met een 'verjonging' of een versmalling naar de basis toe.

### Duurzame belijning

De wetgeving voorziet in een reglementering van de markering op verhoogde inrichtingen. De elementen dienen te zijn voorzien van witte lijnen, waarvan de afmetingen en de posities wettelijk zijn bepaald.

Er zijn meerdere mogelijkheden om deze belijning te realiseren. Bij een inrichting met behulp van betonstraatstenen kan men onder andere opteren voor witte betonstraatstenen of een thermoplastische belijning in wit beton. Bij geprefabriceerde elementen is er de keuze tussen thermoplastische belijning of een belijning in wit beton.



Hét probleem bij thermoplastische belijning is dat deze na verloop van tijd grotendeels verdwijnt doordat er steeds op dezelfde plaats over de drempel of het plateau gereden wordt.

Hier biedt de ingestorte belijning in wit beton van Stradus Infra een enorm voordeel. Deze is immers slijtvast en duurzaam, waardoor de elementen hun mooie uitstraling behouden en de markering duidelijk blijft.

### Veilige en duurzame slijtlaag

Naast het belang van een duidelijke en duurzame belijning is het tevens aan te raden te werken met verkeersdrempels met een veilig en slijtvast oppervlak. Naast de drempels met standaard deklaag heeft Stradus Infra daarom ook drempel-

en aanloopelementen in een uitgewassen uitvoering beschikbaar. Deze zijn na verharding onder hoge druk uitgewassen waardoor het drempelvlak wordt opgestroefd, wat de veiligheid op de verhoogde inrichting ten goede komt.

Bovendien is het naar kleurechtheid toe belangrijk te opteren voor elementen met natuursteengranulaten in de deklaag. Bij de drempels van Stradus Infra is de deklaag samengesteld uit basaltgranulaten die de kleurechtheid van de deklaag ondersteunen. Door het uitwassingsproces worden de basaltgranulaten duidelijk zichtbaar.

#### **Enkele voorbeelden van problemen die u kan voorkomen met de geprefabriceerde verkeersdrempel-elementen van Stradus Infra:**

- verzakkingen en loskomen van betonstraatstenen toegepast op verkeersplateaus en - drempels
- breuk
- verdwijnen van thermoplastische belijning door intensief gebruik
- te brede voegopening



Klik op de beeldjes voor een vergroting

Voor meer informatie rond de geprefabriceerde verkeersdrempel- en aanloopelementen en de verkeerskussens van Stradus Infra, verwijzen we graag naar onze brochure '[Verkeersremmende oplossingen](#)'. Onze plaatsingsvoorschriften kan u hieronder downloaden.



[Plaatsingsvoorschriften geprefabriceerde drempel- en aanloopelementen](#) (132,9Kb)

### **Bezoek Stradus Infra op de Dag van de Openbare Werken – 1 oktober 2010**

Op **dinsdag 12 oktober** aanstaande, van 9u30 tot 17u, vindt de volgende editie van de Dag van de Openbare Werken plaats in het Centrum Duurzaam Bouwen te Heusden-Zolder.

Op deze betalende studiedag krijgt u de gelegenheid deel te nemen aan een aantal zeer interessante **workshops**. Zo bijvoorbeeld de voordracht van Paul Smeets, verantwoordelijke voor verkeer en infrastructuur bij De Lijn, over toegankelijkheid van bushaltes, en Liesbeth Donné, productmanager bestratingsproducten bij Febestral, die de mogelijkheden en aandachtspunten bij betontegelbestrating toelichten zal.

Voor praktische informatie en voor het volledige programma van de workshops verwijst Stradus Infra u graag verder naar de website van het [Centrum Duurzaam Bouwen](#).

Naast de workshops kan u de hele dag op de stand van **Stradus Infra** terecht voor verdere informatie of gewoon voor een gezellig praatje met onze mensen.

Let wel: **inschrijven** dient te gebeuren **vóór 8 oktober**.

### **Veilige en toegankelijke bushaltes dankzij Stradus Infra - 1 oktober 2010**

Steeds meer erkent de overheid en de burger het belang van vlot toegankelijke en veilige bushaltes. Stradus Infra biedt hét antwoord op de vraag om bushaltes toegankelijker te maken voor mindervalide personen, ouderen en kinderen. Reeds meerdere projecten getuigen hiervan. Zo werden onder andere de volgende bushaltes in Kortrijk en in Genk aangelegd met de bushaltebanden van Stradus Infra.

#### **Genk - Schoolomgeving Bret**

Afgelopen maanden werd in Genk hard gewerkt aan de heraanleg van de schoolomgeving Bret, die 11 scholen en daarmee 6000 leerlingen en leerkrachten telt. De ontwerpcel van de stad Genk hertekende de





schoolomgeving volledig, in samenwerking met de scholen, AWW en De Lijn Limburg. Zowel op de Weg naar As als op de Collegelaan werden meerdere bushaltes heraangelegd. Dit met als doel toegankelijke en veilige op- en afstapplaatsen te creëren om de veiligheid van de jongeren te garanderen.

De uitvoering van dit project wordt door Slegers NV verzorgd en er werd gekozen voor de bushaltebanden, blindegeleidelijntegels en rubber waarschuwingstegels van Stradus Infra. De combinatie van deze functionele producten met de karteltiegels van Stradus Infra maakt van de bushaltehavens niet alleen een veilige en toegankelijke, maar ook een aangename stek voor passagiers om te wachten op de bus.

Naast de bushaltes, waarvan enkelen zelfs 70m lang zijn, werden ook de straten in de schoolomgeving volledig vernieuwd. Ook voor de stoepen en de parkeerplaatsen die naast de weg gelegen zijn, werden boordstenen, karteltiegels en gitruittegels van Stradus Infra gebruikt.

Tijdens de Dag van de Openbare Werken, die plaats vindt op 12 oktober in het Centrum Duurzaam Bouwen te Heusden-Zolder, zal Paul Smeets, verantwoordelijke voor verkeer en infrastructuur bij De Lijn Limburg, een voordracht geven rond mobiliteit binnen deze schoolomgeving.

### Kortrijk - Bushalte Kooigem

In Kortrijk werd voor de aanleg van een bushalteplaats in deelgemeente Kooigem ook gekozen voor de bushaltebanden van Stradus Infra.

Zowel Paul Gruwez, diensthoofd van de cel uitvoering van de technische dienst van de stad Kortrijk, als Fernand Van Assche, projectleider bij studiebureau Arcadis te Kortrijk, zijn zeer tevreden over de gekozen materialen.

Guido Snoeck, projectleider bij de Koch-Ockier, die instond voor de plaatsing, getuigt er van dat de bushaltebanden van Stradus Infra zeer snel en efficiënt te plaatsen zijn dankzij de ingegoten hijsankers. Bovendien zorgt de hol- en dolverbinding en de lengte van de banden van 2 meter voor een stabiel geheel.



### Meer informatie rond de bushaltebanden van Stradus Infra

Zowel voor bushaltes naast de rijbaan als voor busperrons heeft Stradus Infra de oplossing. De bushaltebanden zijn immers zowel verkrijgbaar met een profielhoogte van 18cm als een profielhoogte van 15cm. De standaard rechte elementen hebben een lengte van 2m, maar daarnaast heeft Stradus Infra ook passtukken van 1m. Ook wie op zoek is naar verloopbanden voor de aansluiting op een standaard boordsteen of afgeronde hoekstukken vindt dit bij Stradus Infra.

De voordelen van de bushaltebanden van Stradus Infra zijn legio :

- Toegankelijkheid door:
  - beperkte instapafstand - het profiel aan de voorzijde van de bushalteband is de contravorm van de band van een lijnbus. Dit maakt het voor de bussen mogelijk tot op een minimale afstand van de opstapplaats aan te rijden, wat de instapafstand tot een minimum herleid
  - beperkte instaphoogte - door de hoogte van de bushalteband verkrijgt men bovendien een beperkte instaphoogte
- Veiligheid door:
  - antislip - de bovenzijde van de bushaltebanden is voorzien van een antislipprofiel waardoor het in- en uitstappen van passagiers veiliger verloopt
  - creatie van een verhoogde halte - de hoogte van de bushalteband zorgt voor meer veiligheid aangezien aanrijdende bussen zich hierdoor niet op de opstapplaats kunnen begeven
- Stabiliteit door:
  - lengte en gewicht – de lengte van de standaard bushaltebanden is 2m. Door de lengte en het gewicht kunnen de banden niet verschuiven
  - verdoken hol- en dol verbinding – alle bushaltebanden hebben een verdoken hol- en dolverbinding, wat er voor zorgt dat de elementen niet verzakken of verschuiven ten opzichte van elkaar
  - verankering – de bushaltebanden zijn verkrijgbaar met en zonder voet. De banden met voet zorgen voor extra stabiliteit door de verankering onder het wegdek
- Makkelijke en efficiënte plaatsing – de bushaltebanden zijn voorzien van hijsankers zodat ze, ondanks hun gewicht, makkelijk en vlot plaatsbaar zijn
- Nette afwerking – de verloopbanden zijn aan beide uiteinden even breed waardoor men de aansluitende bestrating bij plaatsing niet schuin dient te zagen, wat enerzijds de plaatsing eenvoudiger maakt en anderzijds een net afgewerkte

bestrating als resultaat geeft

Voor meer informatie rond onze bushaltebanden verwijzen wij graag naar onze brochure die u [hier](#) kan downloaden.

## 20 september 2010



Stradus Infra heet u op 18 november graag welkom op de eerste editie van de vakbeurs Verkeer & Mobiliteit in Stuurboord (Hangar 26) te Antwerpen. U vindt Stradus Infra terug op stand B.10.

Verkeer & Mobiliteit België wordt, net zoals de inmiddels zeer succesvolle Dag van de Openbare Ruimte, georganiseerd door beursorganisator Expoproof in samenwerking met Steunpunt Straten, die het inhoudelijke programma voor haar rekening neemt.

Deze verkeersvakbeurs laat zien wat er vandaag de dag en in de nabije toekomst praktisch mogelijk is qua verkeerstoepassingen en mobiliteitsoplossingen. Het accent ligt vooral op verkeer in steden en overige bebouwde omgevingen en het daarop aansluitende wegennet.

Naast de mogelijkheid een bezoek te brengen aan de talrijke exposanten uit de sectoren stedelijke verkeersdoorstroming, wegaanleg & onderhoud, advies, verlichting, verkeersmaterialen, (fiets)parkeren en openbaar vervoer, heeft u tijdens de beurs tevens de mogelijkheid een waaier aan praktijkgerichte lezingen bij te wonen die allen kaderen binnen uw vakgebied.

De toegang tot de beurs is gratis. U kan uw toegangskaart aanvragen op de website van Verkeer & Mobiliteit (<http://www.verkeerenmobiliteit.be>). Hier vindt u tevens meer informatie rond het programma van de lezingen.

## 18 juni 2010

Naar jaarlijkse gewoonte zijn ook dit jaar onze productielocaties alsook onze kantoren gesloten wegens **bouwverlof**. Dit **vanaf maandag 12 juli 2010 tot en met vrijdag 30 juli 2010**. In die periode zullen er bijgevolg ook geen afhalingen noch leveringen mogelijk zijn.

Vanaf maandag 2 augustus zullen onze medewerkers weer voor u klaar staan en kunnen bestellingen (weliswaar na afroep) weer worden afgehaald op de verschillende locaties.

Het gehele Stradus Infra-team wenst ook u allen een prettige zomervakantie toe!

©2014 Stradus Infra NV - Dellestraat 41 - B-3550 Heusden-Zolder - T +32 13 530 500 - F +32 13 550 544 - [info@stradusinfra.be](mailto:info@stradusinfra.be)