



plint productiehal in architectonisch beton + glazen plint kantoorgebouw

MAGNETROL, ZELE

- laagenergie kantoorgebouw en productiehal, omgevingsaanleg met nieuwe parking voor 138 parkeerplaatsen
- programma: landschapskantoren, auditorium met demoruimte, vergaderzalen, productiehal met montage-ateliers en stockagehal
- private opdracht
- BREEAM 'very good' - E47 en K20 (kantoor) - K18 (productie)

STUDIE
2012

REALISATIE
2013 - 2014

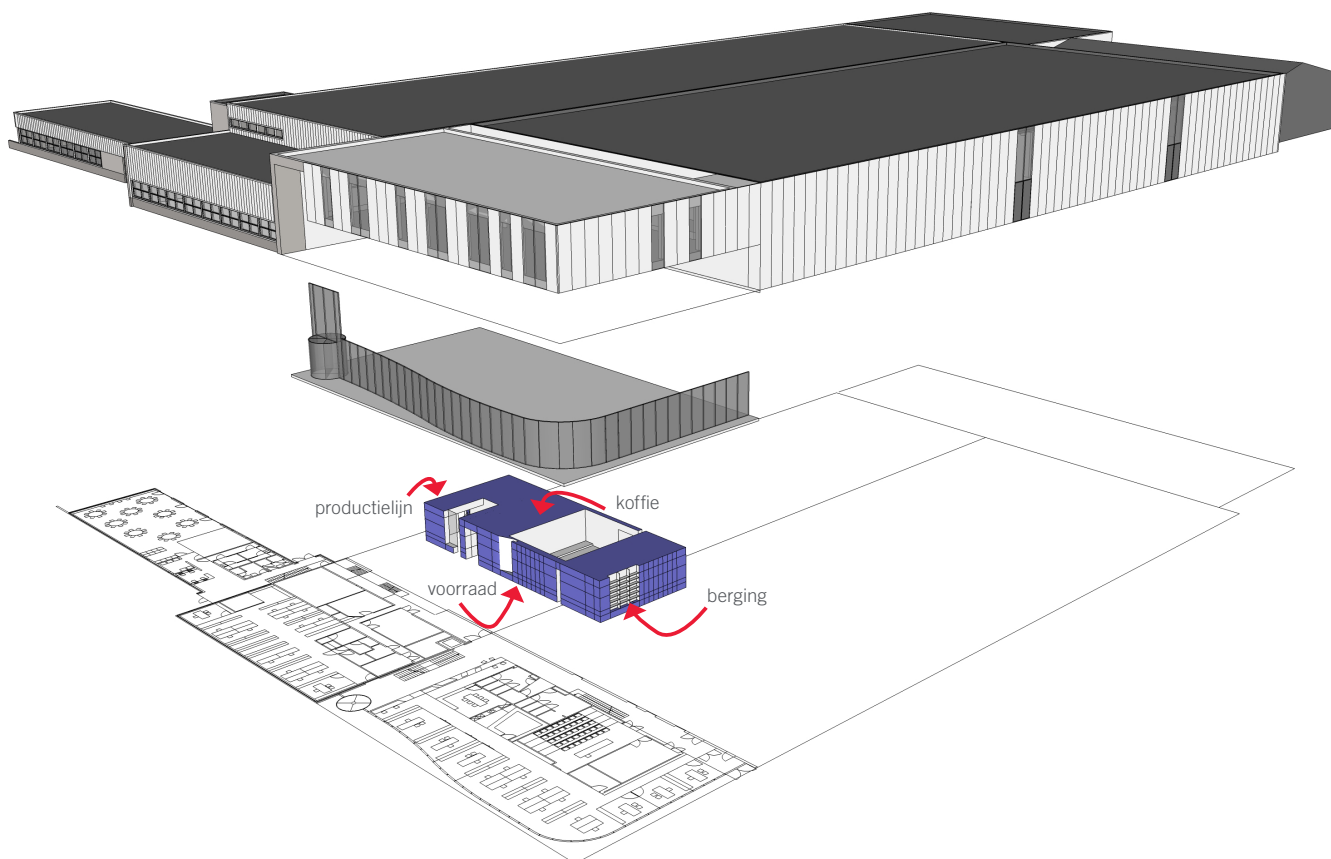
OPDRACHTGEVER
Magnetrol International nv

ONTWERPTEAM
Vereniging van Studiebureaus:
Abscis - Provoost - EDV

LIGGING
Heikenstraat 6
9240 ZELE

BRUTO OPPERVLAKTE
8 256 m² (gebouwen) en
15 008 m² (terreinen)

KOSTPRIJS
€ 6 000 000
excl.BTW en erelonen



MAGNETROL, ZELE

Magnetrol, wereldwijd leverancier van op maat gemaakte niveau- en debietinstrumenten, beschikt al 42 jaar over een Belgische vestiging. Het bedrijf in het industrieterrein in Zele groeit gestaag en daarom waren zowel de productieruimten als de kantoren reeds geruime tijd aan uitbreiding toe. De nieuwbouw van 5.000 m², opgetrokken naast het huidige bedrijf, is gerealiseerd volgens het BREEAM-duurzaamheidslabel 'very good' en dit zowel tijdens de werf- als in de gebruiksfase.

De productiehal is hierdoor de eerste loods in Europa die Breeam gecertificeerd is. Voor het behalen van het label "very good" was er extra coördinatie nodig tijdens de werf om nauwgezet te controleren of alle te behalen actiepunten goed werden volbracht. Eveneens werd bijzondere aandacht besteed aan duurzaam bouwen en duurzaam materiaalgebruik, dmv. het beperken van energieverbruik en energieverliezen (E47 en K20/18), de monitoring van energie- en waterverbruik, het aanstellen van een specialist ecologie en akoestiek e.d. ...

De bestaande bedrijfsgebouwen werden uitgebreid met een kantoorgebouw met atrium en flexibele productiehallen. De nieuwe hoofdkom van het bedrijfsgebouw is duidelijk zichtbaar vanaf de straat, en de transparantie versterkt enerzijds de aansluiting tussen oud en nieuw en laat anderzijds het hart van de onderneming zien, "the blue box", met demoruimte en trainingcenter.

Het concept van het kantoorgebouw bestaat uit een transparante glazen plint met landschapskantoor, wat de relatie binnen-buiten versterkt en zorgt voor een goede daglichttoetreding. Het kantoorgebouw en de productiehal vormen één architecturaal geheel door middel van de bovenbouw met aluminium panelen afgewisseld met verticale ramen.

De plint van de productiehal is zuiver functioneel en daarom gesloten in architectonisch beton. De oude burelen werden omgebouwd tot een refter en vergaderzalen. Het nieuwe gebouw is voor Magnetrol niet alleen een architecturaal visitekaartje maar ook een voorbeeld van bewust omspringen met energie. Wij vertaalden dit in een geïntegreerd ontwerpproces gebaseerd op twee belangrijke pijlers: het energiezuinig bouwen volgens de Trias Energetica en het bio-ecologisch bouwen.

Continuïteit van de productie was essentieel tijdens de bouwwerken, wat een extra inspanning vergde voor de fasering van de werf. Behalve de korte bouwtermijn voor de hal (7 maanden), was het vrijwaren van het productieproces tijdens de bouwwerken een grote uitdaging. Het bestaende en het nieuwe gebouw vormt intern 1 geheel, waarbij de verschillende afdelingen zullen worden verspreid langs een interne circulatie-as die de ontmoeting tussen de verschillende afdelingen, productie en administratie zal bevorderen.

