



Zicht op de campus vanuit de plantentuin - fotografie Abscis Architecten

## RENOVATIE CAMPUS LEDEGANCK, GENT

- opmaak masterplan, studie en opvolging van de werken voor de renovatie van de volledige Campus Ledeganck  
FASE 1: renovatie laagbouw en hoogbouw, FASE 2: renovatie zuidvleugel, FASE 3: renovatie westvleugel en implementatie Gents Universitair Museum (GUM)
- programma: laboratoria, kantoren, practica, museum
- opdracht met toepassing van de wet op de overheidsopdrachten

### STUDIE

2008-2016

### REALISATIE

F1: 2010 - 2011 en 2012 - 2014

F2: 2015 - 2017

F3: 2017 - 2018

### OPDRACHTGEVER

Universiteit Gent

### ONTWERPTEAM

Vereniging van Studiebureaus:

Abscis - Ingenium - Provoost -

AT Osborne

### LIGGING

Karel Lodewijk Ledeganckstraat 35

9000 Gent

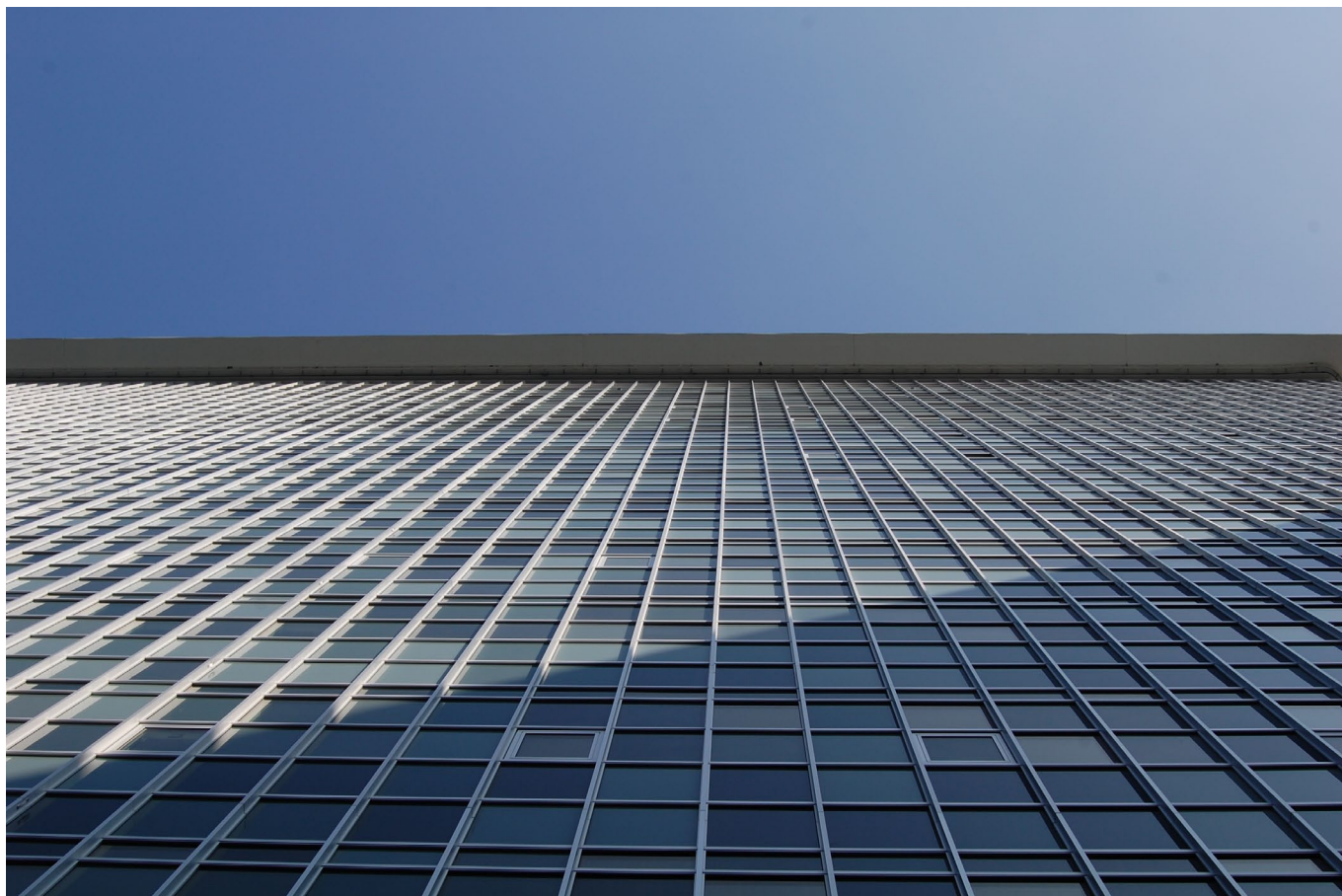
### BRUTO OPPERVLAKTE (M<sup>2</sup>)

26 186 m<sup>2</sup>

### KOSTPRIJS

€ 37 918 000

excl.BTW en erelonen



## RENOVATIE CAMPUS LEDEGANCK, GENT

De campus Ledeganck is gelegen aan het Citadelpark, net buiten de Gentse stadsring. Naast de gebouwen ligt de plantentuin met vijver en serres. Het complex Ledeganck was een markant modernistisch, maar sterk verouderd gebouwencomplex van de Universiteit Gent. Ingrijpende maatregelen inzake veiligheid, milieuwetgeving, brandevacuatie, technieken en laboratoriuminrichting drongen zich op om het gebouw terug te laten aanknopen bij haar vooruitstrevend karakter van de jaren '60. In een masterplan werden de te nemen maatregelen samengevat waarbij ook integrale toegankelijkheid, flexibiliteit, continuïteit van gebruik, functionele organisatie en zelforiëntatie aan bod kwamen.

De continuïteit van het gebruik van het gebouw tijdens de renovatie bleek één van de belangrijkste uitdagingen. De site moest blijven functioneren voor biotechnologisch onderzoek. Het masterplan was reeds een goede aanzet tot fasering van de renovatie, maar deze werd tijdens de ontwerpstudie nog verder verfijnd en aangevuld. Gelet op de publieke functie van het gebouw (auditoria, practicumzalen,...) ging bijzondere aandacht uit naar de veiligheid van de gebruikers tijdens de verbouwingswerken op vlak van brandveiligheid, evacuatie, asbestproblematiek, ... Er werd in samenspraak met de Universiteit Gent een strikte timing opgesteld om de verschillende verhuisbewegingen in fases te coördineren en in goede banen te leiden.

De continuïteit van gebruik was ook afhankelijk van de mate waarin flexibiliteit kon worden ingebouwd in de planindeling. Een zo groot mogelijke uniformiteit in plan moest het als het ware mogelijk maken om een specifieke onderzoeksgroep te huisvesten op

een willekeurige verdieping van een willekeurige vleugel van het gebouw. Hiervoor werd een typeverdieping ontworpen en voerden we de "type kantoor- en labomodules" in, die de bouwstenen zijn voor de opbouw van het plan. Een aantal 'interface' lokalen konden tijdens de ontwerpfase, maar ook bij uitvoering of in latere gebruiksfase, gemakkelijk omgewisseld worden van functie, met beperkte bouwkundige en technische ingrepen.

De publiek toegankelijke delen van de gebouwen werden door de studenten op een heel andere manier gebruikt dan in het oorspronkelijke concept bedoeld was. Bovendien was er een groot tekort aan auditoria en studiewerkruimte. In het nieuwe ontwerp werden de verdiepingen grondig aangepakt: nieuwe, grote en middelgrote aula's werden ingepland, foyers werden open studielandschappen, trappen werden opengewerkt en doorzichten van straat naar straat genereren een hoge vorm van zelforiëntatie.

Fase I in het omvangrijke proces was de renovatie van de hoogbouw en de laagbouw. De hoogbouw -of toren- is het symbool van de campus: met zijn logisch modulair opgebouwde gevelstructuur, wordt zijn wetenschappelijke functie benadrukt. De volledige gevel van de toren werd vernieuwd d.m.v. gezeefdrukt, zonwerend hoog-rendementsglas en geïsoleerde sandwichpanelen. Voor de ramen bedachten wij een basisconcept met een 'glasmozaïek'-legpatroon, op basis van de bestaande modules maar in een nieuw kleurenpalet. Er ontstond één groot gevarieerd vlak met een willekeurig legpatroon van glasgroene tinten, bestaande uit 4 soorten glastypes: helder en opaal glas, licht en donker geëmailleerd



Signalisatie d.m.v. kleur

glas. De gevel kent ogenschijnlijk geen patroon, maar is op een logische manier opgebouwd: voor elke borstwering, kolom, vloer, of koker, is een geëmailleerd paneel voorzien. Alle andere ruimten hebben grote ramen van minimum 4 heldere glasmodules met zicht op de stad, en in de meeste lokalen werd een kipraam voorzien. Het legpatroon helder-gesloten wordt pas duidelijk bij avond, wanneer de heldere en opale glasplaten wordt binnenuit worden opgelicht. Het ogenschijnlijk willekeurig legpatroon wordt dan een gestructureerd systeem met duidelijk afleesbare ramen. De laagbouw, gelegen in de Karel Lodewijk Ledeganckstraat, werd gestript tot het ruwbouwniveau en heringericht om te voldoen aan de eisen van de onderzoeksgroepen en huidige eisen qua veiligheid, EPB, brandevacuatie, enz. De bestaande gevel uit witte hardsteen werd gereinigd.

Fase II, de zuidvleugel van het complex, omvat verscheidene labo's, auditoria, en kantoren voor de vakgroep. Ondergronds werden fietsbergingen en technische ruimtes voorzien. Asbest werd verwijderd, en alle technieken in het gebouw werden vernieuwd: ventilatie, verlichting, kokers, ... Er kwam ook een uitgebreid voorzieningsnetwerk voor speciale fluida en gassen naar de laboratoria: demiwater, gedestilleerd water, zuurstof, perslucht, vacuüm, ... Een nieuwe gordijngewel werd aangebracht, opgebouwd uit glas en geanodeerd aluminium. Op het dak werd een gevelreinigingsinstallatie (gondels) voorzien, om de gevel goed te kunnen onderhouden.

Fase III is de laatste verbouwingsfase van de campus. Hierbij wordt de westelijke vleugel van de campus volledig gestript, met uitzondering van de natuursteengevel. Het schrijnwerk en de binnenafwerking worden volledig vernieuwd. De voormalige laboratoriumfuncties verdwijnen, in plaats daarvan komt het Gents Universitair Museum of "GUM", waarin een algemene collectie van waardevolle stukken van de universiteit zal tentoongesteld worden.

V.I.n.r.: Laboratorium | Snede campus

V.I.n.r.: Inplantingsplan | Schets toekomstig "GUM"

