



fotografie Thomas De Bruyne

HERBESTEMMING POSTSITE, AALST

- herbestemming van vroegere Filature du Canal tot administratief complex
- programma: nieuwbouw kantoren met ondergrondse garage voor 349 parkeerplaatsen, renovatie en herbestemming Manchestergebouw
- private opdrachtgever
- winnend project na architectuurwedstrijd in het kader van de Open Oproep van de Vlaams Bouwmeester

STUDIE

2009 - 2012

REALISATIE

2011 - 2012

OPDRACHTGEVER

nv Postsite Aalst

ONTWERPTEAM

Vereniging van Studiebureaus:
Abscis - Provoost - Technum

LIGGING

Werfplein
9300 AALST

BRUTO OPPERVLAKTE

31 000 m² (bovengronds) en
12 000 m² (ondergronds)

KOSTPRIJS

€ 35 237 154
excl. BTW en erelonen



HERBESTEMMING POSTSITE, AALST

De vroegere postsite in Aalst was een conglomeraat van industriële gebouwen van de vroegere 'Filature du Canal'. Het masterplan "Filatures & Urban Fabric(s): Masterplan stationsomgeving Aalst", opgesteld door Christian Kieckens Architects, ging uit van een reconversie van deze site, met behoud van het hoofdgebouw van de vroegere spinnerij in het Manchestergebouw aan de Vaartstraat.

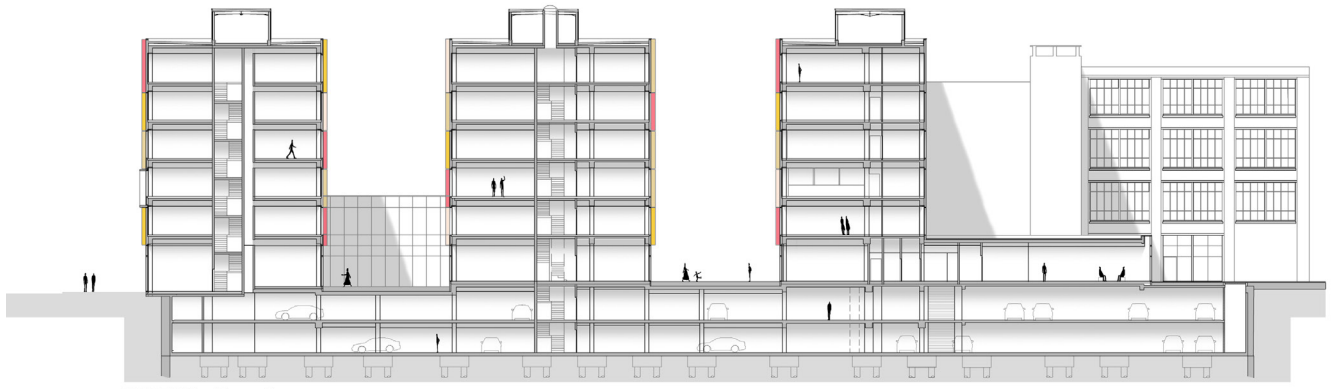
De ingrepen aan dit gebouw zijn beperkt gehouden door een programmatorische en organisatorische invulling die aansluit bij de schaal van het gebouw. De gevels zijn gereinigd en hervoegd en voorzien van nieuw buitenschrijnwerk naar historisch model. Binnenin is het gebouw gerestaureerd zodat het voldoet aan de hedendaagse normen, zonder echter aan de authenticiteit van het pakhuis te raken.

De nieuwe kantoorgebouwen zijn als stripvormige volumes volgens de noord-zuid-richting ingeplant, wat een optimale oost-west oriëntatie voor de kantoren garandeert. De gebouwen worden haaks op de lineaire infrastructuurelementen geplaatst (Dender, spoorweg, wegenis), waardoor de kinetische perceptie ervan wordt versterkt. Dit levert een dynamisch beeld op van nieuwe gebouwen in een attractieve, hedendaagse architectuur, tegen de achtergrond van oude bedrijfspanden.

Het bouwblok wordt doorsneden door een publieke binnenstraat, die een shortcut vormt naar het trein- en busstation. Op deze binnenstraat zijn de voornaamste toegangen de gebouwen gesitueerd.

De kantorenstrips zijn opdeelbaar in kleinere entiteiten van ca 500 m², wat een optimale flexibiliteit garandeert en de mogelijkheid om de kantooroppervlakte te verhuren aan meerdere publieke en/of private kantoorgebruikers. De verhoogde computervloeren en verlaagde, geactiveerde plafonds, laten een wisselende invulling toe van individuele kantoren, vergaderzalen, cockpits en landschapskantoren.

Waar het bestaande Manchestergebouw gekenmerkt wordt door zwaarte en massiviteit, worden de nieuwe kantorenstrips gekenmerkt door lichtheid, transparantie en dynamiek. Ze zijn opgevat als grotendeels beglaasde volumes, voorzien van een zonnewering in gekleurde lamellen. Deze lamellen vormen een soort van tweede gevel rond de gebouwenschil, als het ware lappen gekleurd textiel, wat meteen ook een knipoog inhoudt naar het industriële verleden van deze site als spinnerij. De gevel aan het Werfplein is de enige gevel die echt frontaal kan worden waargenomen. Hier worden de gekleurde lamellen geïntensifieerd, sporadisch doorbroken door grote kijkvensters op het Werfplein.



volumesnede



inplantingsplan

fotografie Thomas De Bruyne

herbestemd Manchestergebouw

