



zicht vanaf de Hundelgemsesteenweg op blok B en buitenaanleg

GEMENGD BOUWPROJECT ARCADIS, MERELBEKE

- gemengd project met appartementen, handelszaken, kantoren en gemeenschappelijke parking.
- programma: 2 appartementsgebouwen met handelsgelijkvloers, ruimte voor kantoren en gemeenschappelijke ondergrondse parking voor 280 wagens.
- private opdracht

STUDIE

2005-2009

REALISATIE

2009-2012

OPDRACHTGEVER

Arcadis Building Projects

ONTWERPTEAM

Abscis Architecten

LIGGING

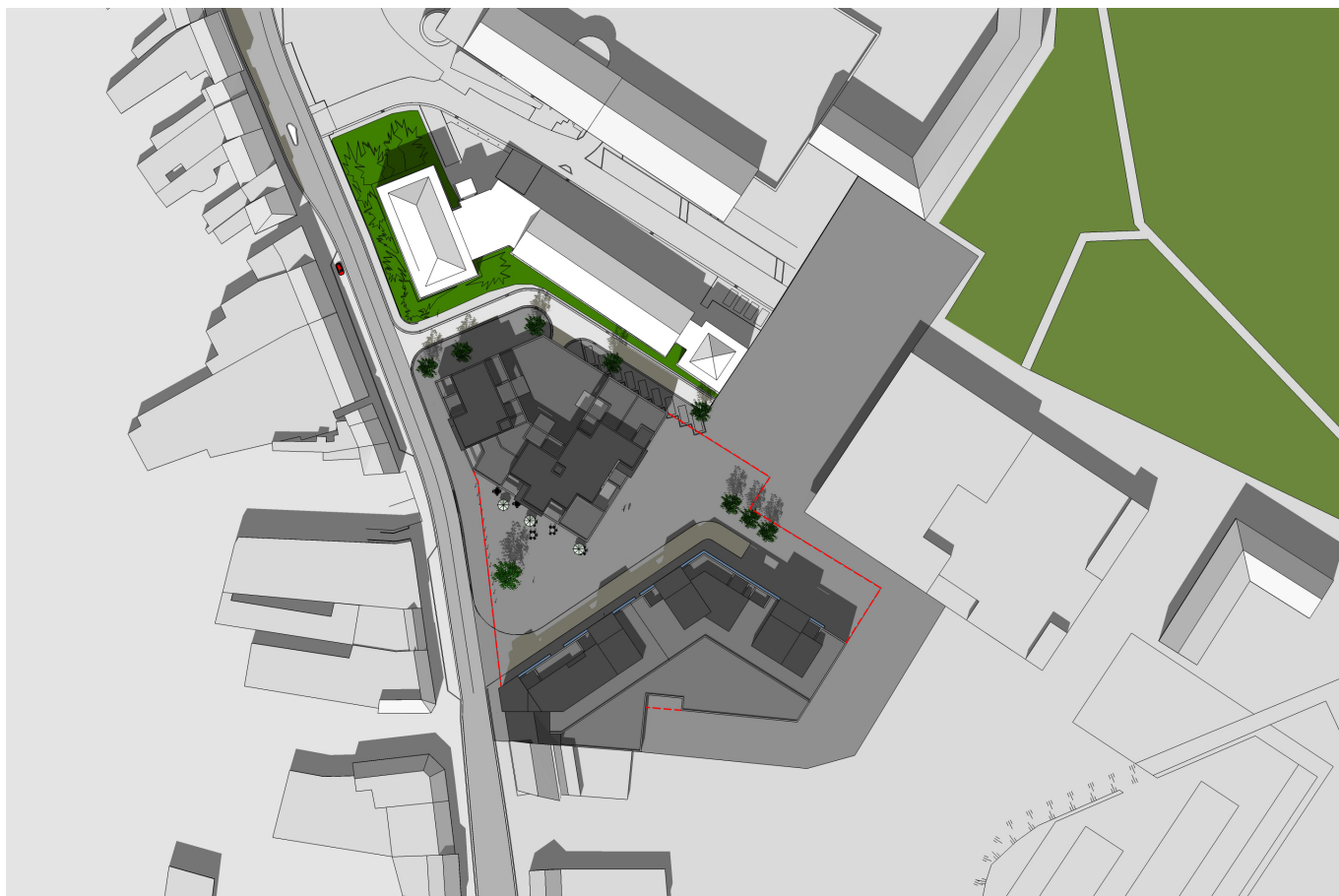
Hundelgemsesteenweg 359-377
9820 Merelbeke

BRUTO OPPERVLAKTE (M²)

22 800 m² (gebouwen) en
2705 m² (terreinen)

KOSTPRIJS

€ 9 800 000
excl.BTW en erelonen



inplantingsplan

GEMENGD BOUWPROJECT, ARCADIS

Dit project kadert in de ontwikkeling van de dorpskern van de gemeente Merelbeke, conform het RUP nr 2 'centrum-midden'. Zeven rijwoningen van het lint langs de Hundelgemsesteenweg, vanaf het gemeentehuis tot aan het gebouw van de post, worden gesloopt zodat het achterliggende gebied vrijkomt.

De site langs de Hundelgemsesteenweg wordt geopend door het aanleggen van een plein met daarop 2 appartementsgebouwen als randafbakening. Dit plein verbindt het toekomstige cultureel centrum, het gemeentehuis en de appartementsgebouwen tot een samenhangend geheel. Eronder bevindt zich een parking van 2 verdiepingen, met een publiek en een privaat gedeelte. De gelijkvloerse verdieping van beide appartementsgebouwen biedt ruimte voor handelszaken, kleinschalige kantoren en eventueel horeca, hetgeen het plein animeert.

Beide appartementsgebouwen bevatten een mix van woonentiteiten met 1, 2 of 3 slaapkamers. In het gebouw dat aansluit op de post wordt de eerste verdieping voorzien voor kleinschalige kantoren (Politiezone). Teruggetrokken op het dak worden nog een aantal losse volumes geplaatst, die 1 of meerdere dakappartementen bevatten. Bij wijze van accent wordt een deel van het volume tot over de dakrand doorgetrokken.

Het gevelbeeld in de nabije omgeving langs de Hundelgemsesteenweg bestaat uit een mix van allerlei zachte kleuren. De bestaande te slopen bebouwing heeft hoofdzakelijk een wit geschilderde of grijs gepleisterde voorgevel. Om de nieuwbouw hierin in te passen wordt gekozen voor een warme lichtgrijze baksteen als gevelmateriaal. Deze baksteen heeft een lichte nuance in kleur om het volume minder massief te maken en om, samen met het nieuw aan te leggen plein, een lichte en open plek te creëren langs de Hundelgemsesteenweg. Voor de afwerking van de dakverdieping wordt gekozen voor een hoogwaardig dakmateriaal in geprepatineerd zink. Op deze manier sluit de 3e verdieping zowel qua typologie als qua kleur aan bij de dakverdiepingen uit de omgeving.



zicht vanaf de Hundelgemsesteenweg richting centrum Merelbeke

