



VLOT VZW, LOKEREN

- opmaak masterplan, nieuwbouw eerstegraadschool en uitbreiding van een lagere school incl. omgevingsaanleg en fietsenstallingen
- uitbreiding lagere school met vijf klaslokalen en een luifel
- nieuwbouw eerste graad bestaande uit 24 leslokalen, refter, lerarenkamer, administratie, polyvalente ruimte, sanitair en een luifel
- AGION-gesubsidieerde opdracht (design & build formule)

STUDIE
2018

REALISATIE
2019 - 2020

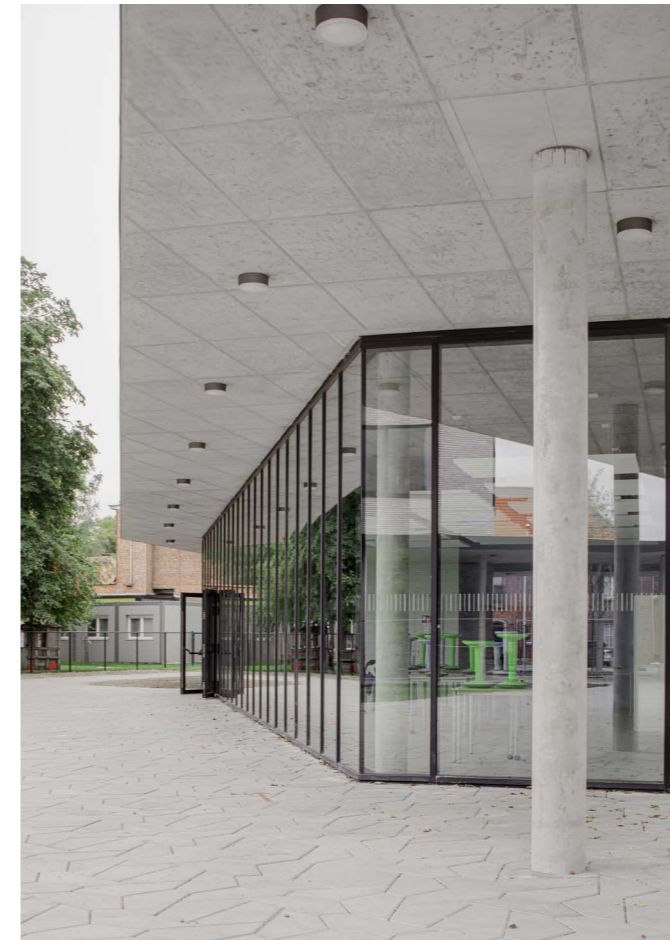
OPDRACHTGEVER
VLOT vzw

ONTWERPTEAM
Abscis - BM Engineering - Kubiek
- EOS

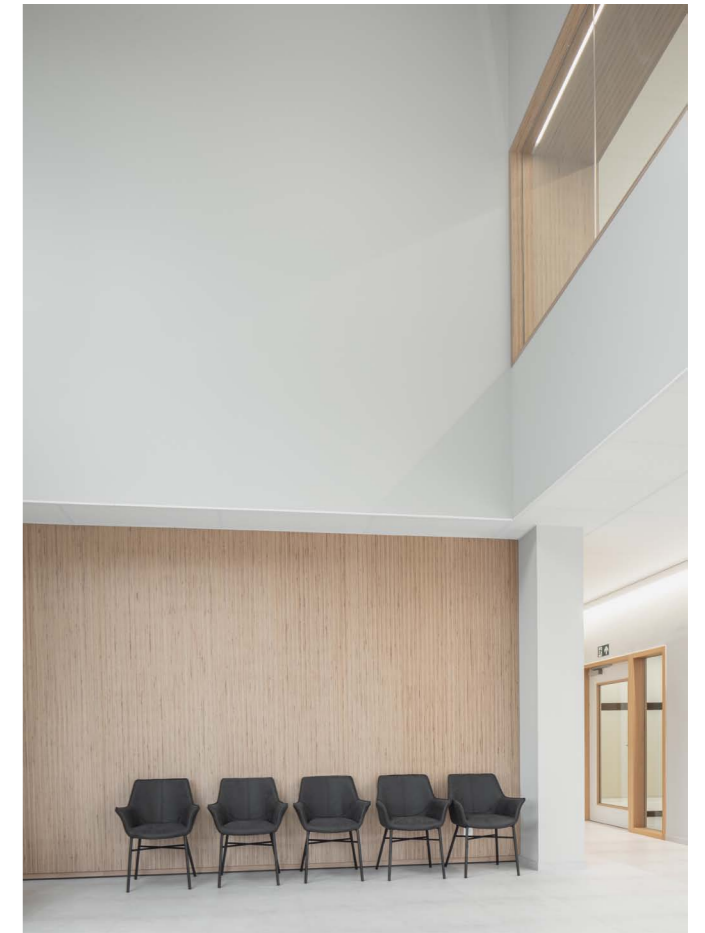
LIGGING
Heilig Hartlaan 1
9160 Lokeren

BRUTO OPPERVLAKTE
4 080 m²

KOSTPRIJS
€ 5 315 094
excl. BTW en erelonen



fotografie Jeroen Verrecht



VLOT VZW, LOKEREN

De site bevindt zich in de stadskern van Lokeren, in een bouwblok begrensd door de H. Hartlaan, de Dwarsstraat, de Sterrestraat en het Vrijheidsplein, op wandelafstand van de Markt en het station.

De beslissing tot fusie van enkele Lokerse scholengroepen gaf aanleiding tot een algemene herschikking van de verschillende vestigingen te Lokeren. Zo ook voor de site van de H. Hartlaan, waar een eerstegraadschool moest opgestart worden.

MASTERPLAN

Om dit mogelijk te maken, was een herstructurering van de versnipperde buitenruimtes en de sloop van enkele sterk verouderde schoolvolumes noodzakelijk. Binnen de visie van maximalisatie van de groene open buitenruimte en logische functionele verbindingen tussen de verschillende scholen (eerstegraadschool, kleuterschool en lagere school) werd er gezocht om het nieuw te bouwen programma, bestaande uit een nieuwbouw voor de eerstegraadschool en uitbreiding van de lagere school, op een zo compact mogelijke manier te organiseren.

VOLUME

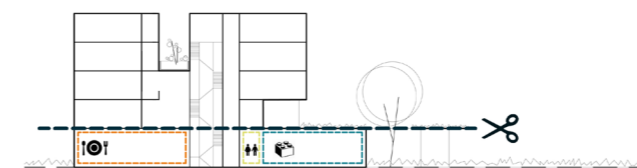
De nieuwbouw van vijf klaslokalen voor de lagere school wordt voorzien in het verlengde van de bestaande lagere school. Hierdoor wordt de huidige toegang, ter hoogte van de H. Hartlaan tussen twee blinde gevels, opgewaardeerd tot een nieuw 'poortgebouw' tot de campus. De luifel, voldoende hoog voor de brandweer (minimum vrije hoogte 4m), en de drie bouwlagen van het nieuwe volume benadrukken deze nieuwe inkom.

De nieuwbouw voor de eerste graad krijgt een gelijkaardige vormgeving en wordt tevens voorzien van een luifel. Het volume omvat een transparante gelijkvloerse bouwlaag met een refter, een polyvalente ruimte en sanitair. Op de verdiepingen bevindt zich het lesgebeuren met 24 leslokalen, administratie en een lerarenkamer. De toegang hiertoe kan na de schooluren afgesloten worden opdat de gelijkvloerse laag onafhankelijk, bijv. door derden, gebruikt kan worden.

GROEN

Het is onze betrachting om door middel van eenvoudige ingrepen het groene beeld door te trekken op de speelplaatsen. Zo worden er op een raster verschillende bomen aangebracht en groenvakken voorzien.

Het groen komt ook terug op en in de gebouwen: zo worden beide luifels voorzien van een extensief groendak en hebben ze allebei een grote perforatie waar een boom is ingeplant. Bij de eerstegraadschool geeft een grote open trap, gesitueerd in de perforatie van de luifel, toegang tot de eerste verdieping. Zo wandelen de leerlingen naar boven langs de stam en de kruin van de boom.



boven: schema extern gebruik
onder: conceptsnede

