



MENSLIEVENDHEID, BRUSSEL

- sluiten van een bouwblok d.m.v. een nieuwbouw van 8 bouwlagen, met 15 sociale woningen in prefab houtbouw
- opdracht met toepassing van de wet van de overheidsopdrachten
- winnend project na architectuurwedstrijd

STUDIE

2017 - 2018

REALISATIE

2019 - 2020

OPDRACHTGEVER

Brusselse Gewestelijke Huisvestingsmaatschappij

AANNEMER

Wyckaert - PxP Projects

ONTWERPTEAM

Vereniging van Studiebureaus:
Abscis+TeamHENK - Boydens - Establis - Egeon

LIGGING

Menslievendheidstraat 18
1000 BRUSSEL

BRUTO OPPERVLAKTE

2 059 m²

KOSTPRIJS

€ 3 505 000 excl. BTW en erelonen



MENSLIEVENDHEID, BRUSSEL

Voor het sociaal huisvestingsproject in de Menslievendheidsstraat in de Brusselse Marollenwijk stelde de BGHM (Brusselse Gewestelijke Huisvestingsmaatschappij) een uitdagende visie voorop. Enerzijds was er de vraag naar de realisatie van betaalbare en kwalitatieve appartementen in het hartje van Brussel, anderzijds werd een prefab houtconstructie als bouwprincipe om de impact op het milieu te beperken als uitgangspunt gekozen.

Het project is gelegen in het centrum van de grootstad en kan een hoge densiteit aan kwalitatieve stedelijke woningen genereren. Het gebouw zal tevens een katalysator zijn die de rest van de buurt opvrolijkt. Dit zal gebeuren d.m.v. een aantrekkelijke en actieve plint, en een lichte en luchtige vormgeving. Zo zullen het middelpunt van de Menslievendheidsstraat en het naburige wooncomplex “HOOG” terug een aangename sociale functie krijgen.

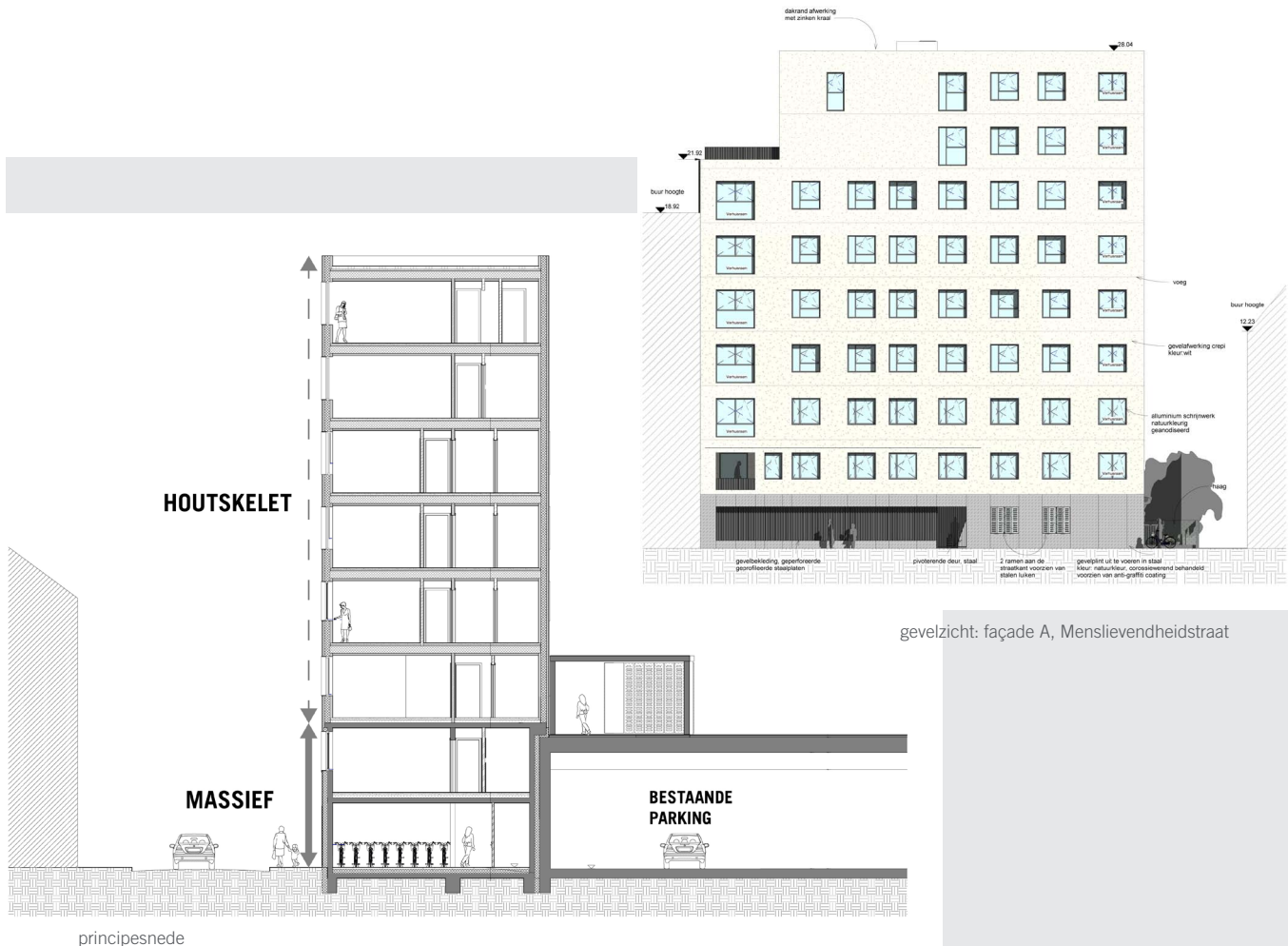
Vanwege de minimale terreinoppervlakte wordt er zoveel mogelijk ingespeeld op potentiële sociale interactie, wat resulteert in circulatieruimten die uitnodigen tot ontmoeten. Door de toegang te voorzien via de Menslievendheidsstraat en via het naburige wooncomplex HOOG, wordt er een doorsteek gerealiseerd die de straat met de esplanade verbindt en zo de sociale interactie versterkt. Er wordt tevens gekozen voor een architecturale

buitentrap, waarbij op iedere verdieping een ontmoetingsruimte en een uitkijkpunt wordt gecreëerd.

Bij de indeling van de appartementen wordt ingezet op een efficiënte circulatie, het creëren van woonruimten met veel natuurlijke lichtinval dankzij grote raampartijen en een private buitenruimte in de vorm van een terras of tuin.

Het gebouw zelf is opgevat als een massieve sokkel met een lichte constructie erbovenop: de 6 bovenste verdiepingen worden in geprefabriceerde houtskeletbouw met gedeeltelijke CLT-wanden uitgevoerd. Er werd bewust gekozen voor een maximale houtskeletbouw t.a.v. CLT-wanden, aangezien hiervoor de minste bomen geroid moeten worden. De volledige wand met schrijnwerk kan in zijn geheel luchtdicht geprefabriceerd worden in een atelier. Bovendien zijn ook de thermische en akoestische eigenschappen beter.

De opbouw van de prefab houtconstructie is sterk geoptimaliseerd naar de levenscyclus van alle gebruikte materialen, alsook naar hun demonteerbaar en herbruikbaar karakter. Circa 75% van de gebouwde constructie is in houtbouw.



inplanting: sluiten van het bouwblok

